

INZERTNÍ NOVINY PRO SPOTŘEBITELE KLADENSKA, RAKOVNICKA, LITOMĚŘICKA A PRAHY-ZÁPAD

PLUS

Číslo 1 Ročník XXIX <http://plus.gelton.cz> Zdarma

Největší nabídku regionální literatury
naleznete na

ESHOP.GELTON.CZ

Na novém knižním e-shopu si můžete zakoupit regionální literaturu
z Kladenska, Slánska, Rakovnicka a Novostražicka

- encyklopedie
- Rakousko-Uhersko
- 1. světová válka
- 2. světová válka
- období 1945–1989
- příběhy ze současnosti
- kriminální případy
- záhady
- školství
- sport

**Velké
zimní slevy**



**Knihy
za stovku!**

GELTON

Pokud jste zvědaví,
jaké knižní regionální novinky pro Vás připravujeme,
navštivte náš knižní eshop.gelton.cz
Tel.: 313 572 113, e-mail: gelton@gelton.cz

PARTÁCI LETOS VYRÁŽÍ NA DIVOKÝ ZÁPAD

Úspěšný letní dětský tábor Pa(r)ťáci pořádá jako již tradičně výpravu za dobrodružstvím. Začátkem srpna 2022 se děti z Kladenska a okolí opět vydají do krásného prostředí rekreačního střediska Želivka, kde stráví 14 dní v malebném lesnatém údolí na břehu řeky Želivky. Tématem letošní celotáborové hry je „Divoký západ“, takže nouze nebude o westernové prostředí plné rančů, koňských spřežení a kovbojů, kteří budou překonávat nástrahy přírody v rámci honby za pokladem.

Tematické hry budou doplněny nejrůznějšími sportovními aktivitami, vědomostními soutěžemi i kreativní činností, během které si budou moci

malí táborníci vyrobit drobné dárky pro rodiče a kamarády. Chybět nebude ani pravidelná táborová diskotéka, závěrečný ohňostroj nebo již tradič-



Z loňského tábora Partáků.



Hlavní vedoucí a koordinátor CTH.

FOTO VLADIMÍR PANENKA

ní kotlíkový guláš připravovaný samotným hlavním vedoucím, Petrem Patákem, který k organizaci letošního ročníku říká: „Jsem nesmírně rád, že opět i letos můžeme pro děti z Kladenska a okolí uspořádat náš úspěšný letní dětský tábor. Téma divokého západu si téměř jednohlasně zvolilo 120 táborníků v loňském roce, a tak již nyní se všemi vedoucími intenzivně pracujeme na atrak-

tivním programu, přípravě kulisy a kostýmů, které nesmí pro dokreslení atmosféry divokého západu chybět.“

Na dětský tábor se tak těší nejen samotní vedoucí, ale i dlouholetí spokojení táborníci, kteří jistě zažijí mnohá neopakovatelná dobrodružství, přátelství a zážitky. I těch jsme se zeptali na to, na co se těší nejvíce.

Radim P. (12 let): „Na letní tábor Pa(r)ťáci jedu už posed-

mé a nejvíc se těším na kamarády z oddílů z minulého roku, spaní v chatičce a diskotéky DJ Tragyho.“

Naty K. (8 let): „Nejvíce se těším na sportovní hry a lanové centrum.“

Ondra Š. (11 let): „Na táboře mám nejraději vědomostní soutěže, hry s hlaholamy, únikové hry a logické stavebnice.“

Více informací naleznete na www.tabor-partaci.cz - jč -



**Jezdecké centrum
KRÁLOVICKÝ DVŮR**

Vás zve:

5. a 19. 2. **Zimní pohár – závody**
20. – 21. 2. **Soustředění – SCM**
25. – 27. 2. **Soustředění – Drahoty**

www.kralovickydvur.cz + 420 606 716 020

**STŘEDNÍ ODBORNÉ
UČILIŠTĚ SLANÝ,**
Hlaváčkovo nám. 673, Slaný

Nejširší nabídka učebních oborů
ve slánském regionu
Automechanik, Instalátér, Truhlář,
Zámečnick, Kuchař – číšník, Cukrář, Prodávač
Praxe přímo ve firmách s možností výdělků
již od 2. ročníku

www.souslany.cz
tel.: 312 522 286



VELVARY-JEŠÍN 1, 273 24

WWW.KRUTY.CZ

LIKVIDACE:
• suti a odpadů
DOVOZ:
• pisku, šterku...

NABÍZÍME CHLAZENÉ:
• krůty • krocany • selská kuřata
K DALŠÍMU CHOVU:
• krůtata

Tel.: 315 761 519, 603 268 883, 604 263 673, e-mail: vojtechovsky.z@seznam.cz

HAMIROPLAST

ČESKÝ VÝROBCE OKEN A DVEŘÍ



Vzorková prodejna v Novém Strašeci

Jiřího Šotky 1209 (směr Čelechovice) • www.hamiroplast.cz • hamiroplast@hamiroplast.cz

- PLASTOVÁ OKNA A DVEŘE
- SERVIS OKEN A DVEŘÍ
- GARÁŽOVÁ VRATA SEKČNÍ A ROLOVACÍ
- ZIMNÍ ZAHRADY
- POHONY BRAN
- ROLETY, ŽALUZIE
- SÍTĚ

- výrazné sezonní SLEVY
- nezávazné zaměření ZDARMA
- zpracování nabídky ZDARMA
- doprava a likvidace ZDARMA
- prodej na splátky BEZ NAVÝŠENÍ

Tel.: + 420 313 572 900

Mobil: + 420 775 300 423, + 420 775 301 425

Křížovka

	1	2	3	4	5	6	7	8	9	10	11	12	13
A													
B													
C													
D													
E													
F													
G													

VODOROVNĚ: A. Český zpěvák, západočeské město, hromada. – B. Začátek tajenky. – C. Odpočinek, starší zájmeno, mužské jméno. – D. Trůn (slov.), spínadlo, láska (angl.). – E. Dánské město, rab, Angličan. – F. Konec tajenky. – G. Kněžské roucho, asfalt, mohutný asijský strom.

SVISLE: 1. Nečas. – 2. MPZ Etiopie, tragická událost. – 3. Novotvar, značky litru. – 4. Pochutina palčivé chuti, osamocen. – 5. Věchet, uhličitán sodný. – 6. Naše bývalá automobilka, seknout. – 7. Prací přípravek, hlas ovce. – 8. Jméno herce Fialy, kanadský hokejista. – 9. Tažný pták, listnatý strom. – 10. Značka kilokalorie, SPZ Benešova. – 11. Díra, ruské jezero. – 12. Písmeno řecké abecedy, slavný muzikál. – 13. Sportovec.

Nápověda: Aars. Ik.

Vylúštení tajenky z minulého čísla: Žena bez muže je pole neorané.



FAGUS
údržba zeleně s.r.o.

773 886 115
info@fagussro.cz

Máte zahradu, chatu, chalupu, zeleň ve firmě, nebo máte na starost sídelní zeleň? Potřebujete udělat projekt na ozelenění či údržbu, at stáloú nebo jednorázovou? Zkuste nám zavolat a my vám vypracujeme návrh na údržbu nebo projekt na ozelenění vašeho pozemku.

Máte projekt, návrh na ozelenění vašeho pozemku a nevíte si s tím rady? Potřebujete poradit, vysadit nebo dokonce nakoupit sadební materiál? Neváhejte, zkuste nám zavolat a my vám poradíme, nakoupíme, vysadíme.

Máte nově vysazenou zahradu, na chalupě ovocný sad, u chaty přerostlé keře? Nemáte čas starat se o trávníky, růže, keře, letničky, trvalky, stromy? Nevadí, my se vám o vaší zeleň rádi postaráme, vypracujeme roční plán údržby, podle kterého vám budeme zeleň udržovat.

Máte pocit, že nám musíte zavolat? Tak to neodkládejte.

PALIVOVÉ DŘEVO z Knovíze



Martin Janoušek
603 151 061
603 151 065

... za dobrý peníze

OBKLADY a DLAŽBY

Slaný-Netovice

www.pvinvest.cz

736 761 530, 736 761 522

POZEMKY

pro stavbu rodinných domů

Slaný-Netovice, Na Výsluní

www.pozemky-slaný.cz

E-mail: pv_invest@volny.cz

736 761 522, 736 761 530

FRANTIŠEK



ČÁP

Sklenářství

prodej:
skla
keramiky
porcelánu

- zasklívání oken i dveří
- výroba izolačních dvojskel
- broušení a vrtání skel
- výroba zrcadlových stěn
- zasklívání oken metodou BET Systém
- rámování a paspartování obrazů
- prodej skla, porcelánu a keramiky

Masarykovo nám. 141, Slaný
Tel., fax: 312 522 543
mobil: 603 201 179

Otevřeno: Po–Pá 8.00–12.00, 13.00–16.00
So 8.30–11.00

DŘEVOSTAVBY

Kossta

návrh – projekt – výroba



- návrhy projektů nových objektů
- výroba plastových bazénů, jímek a vodoměrných šachet
- kompletní stavební práce

Třebíz 13, 273 75 • Tel.: 736 480 470, 777 624 716 • www.kossta.cz

Kvalitní vzdělávání je základem dobrého profesního uplatnění



Jednou z nejdůležitějších otázek v životě deváťáků je zcela určitě volba dalšího studia. Někteří mají jasno, jiní váhají, zda zvolit učební či maturitní obor a která škola by byla nejvhodnější.

Některé školy nabízejí jak učební obory, tak obory maturitní. Patří k nim i **SOŠ a SOU náměstí Edvarda Beneše v Kladně**. Každoročně školu po tříletém studiu opouštějí s výučními listy **kuchaři-číšníci,**

aranžéři a prodavači. Maturitní vysvědčení lze získat čtyřletým studiem oborů **Veřejnosprávní činnost, Logistické a finanční služby a Sociální činnost**. Nyní přichází škola s nabídkou čtyřletého maturitního studia na **Kombinovaném lyceu**. „Zaměřeno je buď humanitním, nebo přírodovědným směrem. Absolvent humanitního směru je připraven ke studiu na filozofických, pedagogických a sociálně orientovaných fa-

kultách vysokých škol. Přírodovědné zaměření směřuje absolventy ke studiu přírodních věd, farmacie, medicíny či učitelství přírodovědných předmětů,“ říká ředitel školy Petr Paták.

Výuka v této škole probíhá v moderně zařízených učebnách, škola disponuje špičkovou ICT technikou. Přesvědčit se mohou návštěvníci při individuální návštěvě školy.

Více informací najdete na webu školy.

NADACE ROZVOJE OBČANSKÉ SPOLEČNOSTI je nositelem projektu Odborné vzdělání cesta k úspěšné budoucnosti, který je financovaný z prostředků The VELUX FOUNDATIONS. Projekt bude NROS realizovat ve spolupráci se **SOŠ a SOU, Kladno, náměstí E. Beneše 2353**. Projekt je zaměřený na zvyšování kvality odborného vzdělávání a posilování dovedností studentů ve Středočeském kraji. Dále má přispět k vyrovnání nerovností ve vzdělávání a k modernizaci středního odborného školství tak, aby absolventi škol byli lépe uplatnitelní na trhu práce. Díky tomuto projektu bude v následujících pěti letech investováno téměř 30 milionů korun do odborných škol ve Středočeském kraji.



STŘEDNÍ ODBORNÁ ŠKOLA A STŘEDNÍ ODBORNÉ UČILIŠTĚ, Kladno

náměstí Edvarda Beneše 2353, 272 01 Kladno

PŘEHLED OBORŮ VZDĚLÁNÍ

STŘEDNÍ VZDĚLÁNÍ S MATURITNÍ ZKOUŠKOU:

- Logistické a finanční služby
- Veřejnosprávní činnost
- Sociální činnost
- Kombinované lyceum

NÁSTAVBOVÉ STUDIUM S MATURITNÍ ZKOUŠKOU:

- Podnikání (2 roky)
- Gastronomie (2 roky)
- Podnikání (dálková forma 3 roky)

STŘEDNÍ VZDĚLÁNÍ S VÝUČNÍM LISTEM:

- Kuchař – číšník
- Prodavač
- Aranžér

Možnost individuální návštěvy školy

www.sosasoukladno.cz



Ředitel školy
Mgr. Petr Paták, DiS.

Telefon:
+420 312 278 041

e-mail:
skola@sosasoukladno.cz



O DVOU ZANIKLÝCH DOLECH

Ve Vlastivědném sborníku ze školního roku 1934 – 35 je otištěn článek A. Váchy Dva zaniklé doly. Přináší zajímavé informace z dějin hornictví na Slánsku a Kladensku. Je napsán natolik srozumitelně, že jej přepisují jen s drobnými úpravami dnešním čtenářům tak, jak byl v roce 1935 publikován...

Asi na poloviční cestě od Olšan k Hnidousům – po obou stranách okresní silnice a širokého údolí Týnického potoka – zdvihaly se po dlouhá léta k obloze mohutné budovy a komíny dvou uhelných dolů: Ferdinandky na jih a Theodoru – na sever. Dnes oba dva doly patří minulosti.

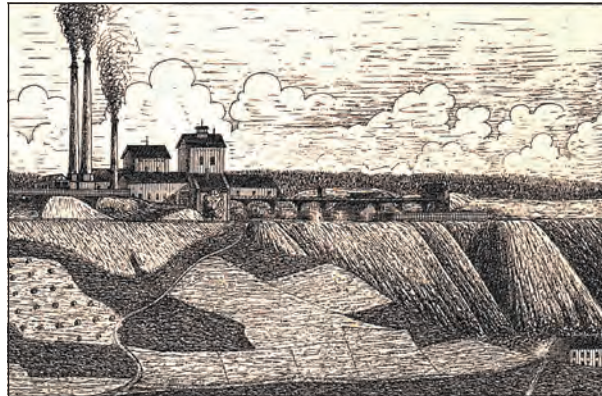
Protože oba dva závody po léta poskytovaly několika stům horníkům z okolních obcí živobytí a přispěly tak vydatně k oživení našeho kraje, zasluhují, abychom jim věnovali trochu vzpomínek.

Důl Ferdinand

Důl Ferdinand, nazvaný po bývalém císaři Ferdinandu Dobrotivém, byl na katastru obce Cvrčovic. S hloubením započato roku 1849, bylo několikrát v něm pokračováno, až roku 1875 přišlo se na vrstvu mocnou 8,7 metru. Mezi havíři, kteří sem docházeli ze širokého okolí, až z Kačice, byl znám pod jménem „První“.

Roku 1882 byl prodán s ostatními doly (Pragy, František Josef Buštěhradské dráhy, která z něj těžila denně přes 1.000 huntu uhlí až do roku

1918, kdy přešel koupí v majetek Pražské úvěrní banky). Ta doly přejmenovala na Prago I., II. a III. Těžba byla soustředě-



Důl císaře Ferdinanda u Brandýska v kresbě A. Křesiny Svíty 1880.

na Prago I. (František Josef) v Dubí – a bývalý důl Ferdinand zrušen. Stroje byly od-

montovány, komíny byly bourány postupně shora a ne kácením jako na Bressonu a Barré a některé budovy rozbourány

byla lanovou dráhou se sousedním blízkým dolem Ronovkou. Na dole postavena byla bríketárna na zužitkování drobného odpadkového uhlí, ale ta se dlouho neudržela a byla zrušena. Zřízena byla velká cihelna, která vyrábí tak zvané popelové cihly, podobné cihlám struskovým, ale ani ta důl nezachránila.

Jedině elektrárna, která byla zřízena v letech 1901 – 2, zůstala na dole i po jeho zrušení. Proudem z ní zásobovány jsou všechny doly společnosti (Ronna, Kübeck, Barré a Engerth), továrna Kablo a obce Motyčín, Hnidousy, Pchery – Humny a kolonie v Brandýsku.

Za celou dobu, asi 35 let bylo z dolu Theodor vyvezeno asi 40.000.000 q černého uhlí. V době největšího rozkvětu roku 1908 zde bylo zaměstnáno až 1.000 dělníků a ti byli postupně přemístěni na jiný důl, nebo přišli o zaměstnání.

Zastavení těžby bylo provedeno dnem 1. února 1935.

svépomocnou prací sokolských jednot v Dubí a ve Cvrčovicích, které stavebního materiálu použili k stavbě svých sokoloven. Ústí šachet (byly tu vlastně dvě) bylo betonem překlenuto, ostatní budovy postupně rozbourány a tam, kde dříve hučely stroje, je vše srovnáno se zemí a proměňováno postupně v malá políčka. Jediným zbytkem je dělnická kolonie, lidově zvaná „Čabárna“ a šachetní halda, která rovněž se rozebírá.

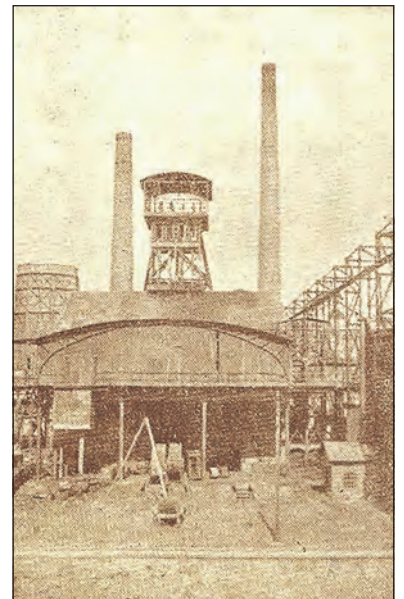
Důl Theodor

Důl Theodor, postavený na protější straně 1897 – 1900, znám je víc pod jménem „Kréta“, kterýmžto jménem byl havíři nazván proto, že v době jeho založení vedena byla válka mezi Řeky a Turky o ostrov Krétu. A shodou okolností právě v době, když důl byl zrušen (1935),

vypukla v Řecku revoluce, která řízeny byla právě zase z ostrova Kréty. Název tento tedy dolo štěstí nepřinesl.

Nezáleží však na jméně, ale na náležitě a promyšleně při zakládání dolu. A té asi tady nebylo (podobně jako na dole Humboldt), jinak by se nemusil rušit jeden z nejmodernějších a velikým nákladem postavených dolů. Chybí to hlavní – dosti mocná vrstva uhlí.

Konány byly různé pokusy, aby důl mohl být zachován: původní samostatný provoz byl zrušen a veškerá těžba spojená



Důl Theodor na fotografii z roku 1935.

Toho dne byl vyvezen ze šachty, která je 437 hluboká, poslední naplněný vůz (hunt), který byl ozdoben věncem s nápisem „Poslední vůz“. Přítomni byli všichni zodpovědní dozorcí, úředníci a inženýři. Odtud poslán vůz lanovkou na ústřední důl „Ronna“, kde za doprovodu povrchových dělníků dopraven pohřebním tempem do třídní, kde věnec s tabulkou byl sňat a na čas uschován. A poslední uhlí z dolu Theodor bylo smícháno s uhlím ostatních dolů – naposled.

Libor Dobner

Restaurace NARPA

ZABIJAČKOVÁ VESELICE

Před NARPOU v Lánech

26. 2. 2022 od 11 do 17 hodin

Zveme Vás na
TRADIČNÍ DOMÁČÍ ZABIJAČKU
Pod taktovkou řeznického mistra
JOSEFA HOŠKA

Zabijačkové pochoutky:
zabijačková polévka – prdelačka, kroupová jelita, žemlové jaternice, ovar s křenem, tlačěnka, zabijačkový guláš, kynuté koláče a Honzovy buchtý, škvarkové placky a domácí chléb.
Vše Vám rádi zabalíme s sebou.

HEZKY ČESKY VÁM K TANCI A POSLECHU (od 14:00)
ZAHRAJE KAPELA „ZASE SPOLU“

RESTAURACE NARPA - LÁNSKÉ CUKRÁŘSTVÍ
Masarykovo náměstí 317, Lány
+420 774 801 301
www.restauracenarpa.cz
fb: restaurace narpa

Katalog místních firem a živnostníků

Akvaristiky

Jana PAULOVÁ
Třebízského 182, Slaný
Tel.: 702 048 780
Info: bohatý sortiment chovatelských potřeb

Antény, satelity

Roman Mareš
Třebízského 965, 274 01 Slaný
Tel.: 602 374 667
E-mail: servistv@centrum.cz

Šrámek – Studnička

Na Spravedlnosti 1215
271 01 Nové Strašecí
Tel.: 608 323 329, 608 845 894
E-mail: info@tv-satanteny.cz
Web: www.tv-satanteny.cz
Info: prodejna antén, satelitních kompletů a veškerého příslušenství v Řevnicově, Karlovarská 53

Autobazary

JELÍNEK AUTO
Knovíz 14, tel.: 777 577 718
Web: www.jelinekauto.cz

VELVEX s.r.o.

Pražská 338, 274 01 Slaný
Tel.: 777 725 881, 774 545 881
E-mail: info@autovelvex.cz
Web: www.autovelvex.cz

Autolaky

AUTOLAKY SLANÝ
Třebízského 183, Slaný
Tel.: 603 547 305, 603 582 395
E-mail: brabec.moto@seznam.cz
Web: www.autolakybrabec.cz

Autoplachty

Autoplachty DUDA, s. r. o.
Knovíz u Slaného, čp. 139
Tel.: 312 587 016, 602 238 181
info@autoplachtyduda.cz
Web: www.autoplachtyduda.cz

Autopůjčovny

DODAVKYSLANY.CZ



Info: pronájem užitkových a osobních vozidel

PRIMEX PLUS s.r.o.



Sjezd z dálnice u Knovize
Tel.: 312 527 666, 608 353 445
Web: www.primexplus.cz
Info: půjčovna dodávek a mikrobusů (sk. B)

Zápis do tohoto katalogu si můžete objednat přes e-mail gelton@gelton.cz

Autosalony

Autorizovaný prodej a servis vozů TOYOTA

TOYOTA LOUWMAN
Expert na hybridní vozy

Unhošťská 3287, 272 01 Kladno
Tel.: 312 661 510
Web: www.toyota-louwman.cz

Autoservisy

ATEX Auto Cába s.r.o.
Pražská 628, 274 01 Slaný
Tel.: 603 264 451, 312 527 402
E-mail: info@autocaba.cz
Web: www.autocaba.cz

Auto BARDON



Pastyřská 429, 274 01 Slaný
Tel.: 776 683 038
Web: www.autobardon.cz

Autocentrum AUTO – ROCH



Drnov 25, tel.: 312 525 661
E-mail: info@auto-roch.cz
Web: www.auto-roch.cz
Web: www.auto-myslivec.cz

Auto, obchod APK, s.r.o.



Masarykova 94, 273 04 Kačice
608 666 588, www.autoapk.cz

Autoservis Petr Hořejší



Švehlova 1927, 274 01 Slaný
Tel.: 604 554 932, 724 073 545
horejsi.auto@centrum.cz
Web: www.hautoservis.cz

AVIA SERVIS Suchopárek

Pražská 244, 274 01 Slaný
Tel.: 312 523 808, 724 522 795
www.suchoparekautoservis.cz
Info: servis užitkových vozů do 12 t, ověřování tachografů

BestDrive Slaný

Obnova – Jak s.r.o.
Smečenská 68, 274 01 Slaný
Tel.: 312 526 234, 312 522 306
E-mail: pneuservis@jak-slany.cz
Info: opravy osob. automobilů

Josef HULÍN

Bienerova 1307, 274 01 Slaný
Tel.: 603 164 873, 736 536 300
hulinautoopravna@seznam.cz
Web: www.hulinauto.cz

Autoškoly

Autoškola TRNKA
Loucká 22, provozovna Slaný
Tel.: 720 119 910, 602 369 146
E-mail: lada.trnka@seznam.cz
Web: www.autoskolatrnka.cz

Barvy – laky

BABORSKÁ
Dr. E. Beneše 528, 274 01 Slaný
Tel.: 312 522 824
E-mail: bab000@volny.cz

STACHEMA CZ s.r.o.

U Ploché dráhy 294, Slaný
Tel.: 312 500 071, 603 829 753
prodejnaslany@stachema.cz
Web: www.stachema.cz

Baterie

BATERIA SLANÝ CZ, s.r.o.

Bateria
Netovická 875, 274 01 Slaný
Tel.: 312 522 845, 603 804 707
E-mail: prodej@bateria.cz
Web: www.bateria.cz
Info: podniková prodejna v areálu

Bazary

Bazar Slaný
Kovy a elektronika
Smečenská 318, 274 01 Slaný
Tel.: 606 362 411
Web: www.sberna-slany.cz

Cestovní kanceláře

Invia.cz

Jiný rozměr dovolené
Komenského nám. 37/4, Slaný
Tel.: 774 412 044
E-mail: slany@invia.cz
Ottova 89, 26901 Rakovník
Tel.: 777 412 536
E-mail: rakovnik@invia.cz
Arménská 3277, 27201 Kladno
NC Oaza
Tel.: 778 412 312
E-mail: kladno@invia.cz

invia

Doprava nákladní
JOSEF MIČKA
TRANSPORT&LOGISTICS
Stehlíkova 1233, 274 01 Slaný
Tel.: 312 522 237, 602 363 388
E-mail: info@josefmicka.cz
Web: www.josefmicka.cz

Drogérie

Balmat Slaný s.r.o.
Balmat Slaný s.r.o.

Smečenská 775, 274 01 Slaný
Tel.: 312 527 207, 312 521 003
Web: www.balmatslany.cz

V novinovém katalogu je Vaše firma neustále na očích, a to za minimální cenu

Drtiče sutě – pronájem

Mobilní drtič sutě



777 577 718, www.drccenisute.cz

Drůbež – prodej

Vojtěchovský – Tlustý
Velvary – Ješín 1, psč 273 24
Tel.: 604 263 673, 605 166 774
vojtechovsky.z@seznam.cz
Web: www.kruty.cz
Info: prodej chlazených krůt, crocanů a selských kuřat

Dřevostavby

KOSSTA Třebíz s.r.o.
Třebíz 13, psč 273 75
Tel.: 312 579 537, 312 579 292
E-mail: info@kossta.cz
Web: www.kossta.cz

Elektromotory

NAVIJÁRNA Rynholec s.r.o.



Rynholec 213, 271 01 N. Strašecí
Tel.: 313 502 364
E-mail: info@navijarna.cz
Web: www.navijarna.cz

Elektro – prodej

HR & HR Slaný s.r.o.



Ouvalova 829, 274 01 Slaný
Tel.: 724 202 051, www.expert.cz

ŠRÁMEK ELEKTRO s.r.o.



Prodejna elektroinstalačního materiálu a svítidel
Pražská 548, 274 01 Slaný
Tel.: 728 747 539, 312 520 910
sramkova@sramekelektro.cz

Je tu i Vaše firma?

E-shopy

www.expert.cz

expert

Finance

vladimir.janour1@seznam.cz

BONITES



Hypotéky – Investice – Spoření
Pojistění – Dotace EU
Wilsonova 555/11, Slaný
Tel.: 777 265 584
Web: www.bonites.cz/slany

Geodézie

Geodézie Danda s.r.o.
Třebízského 168, 274 01 Slaný
Tel.: +420 603 840 488
danda@geodezie-slany.cz
www.geodezie-danda.cz

GEODÉZIE Kladno s.r.o.



Kročehlavská 1025, 272 01 Kladno
Tel.: 312 690 055, 603 348 331
E-mail: info@geodeziekladno.cz
Web: www.geodeziekladno.cz

Hydraulika

ZBYNĚK KINDL HYDRAULIKA
Hořešovičky 101, tel.: 736 769 841
Web: www.hydraulikakindl.cz
Info: Projekce, výroba, opravy hydrauliky, prodej těsnění a šroubení

Interiérové sklo

FLEXY CZ s.r.o.



Wilsonova 599/6, 274 01 Slaný
Tel.: 312 310 474, 602 292 155
Web: www.flexy.cz

Internet

Altnet s.r.o.



Vikova 473, 274 01 Slaný
Tel.: 775 222 288
E-mail: info@skvely.net
Web: www.skvely.net

Jízdní kola

eMSPORT Slaný



Třebízského 161, 274 01 Slaný
Tel.: 775 710 011
E-mail: info@kolaslany.cz
Web: www.kolaslany.cz

Kamenictví

Jindřiška Šrajerová
Pálec 92, PSČ: 273 71
Tel.: 603 289 724, 721 707 038
kamenictvi.palec@seznam.cz

JOSEF SAVINEC

Žižice 63, psč 274 01
Tel.: 728 004 646, 604 331 368
josef.savinec@seznam.cz
Web: www.kamenictv.cz

Kancelářské zboží

BALMAT Slaný s.r.o.

Smečenská 775, 274 01 Slaný
Tel.: 312 527 207, 312 521 003
Web: www.balmatslany.cz

Kavárny

Nadační fond Mariana helps you



Kavárna Bílá růže
T. G. Masaryka 708, Kladno
Tel.: 604 726 344, 602 281 974
Web: www.jasminstyl.cz

Kominictví

Kominictví Slaný



Tel.: 603 234 319
Web: info@kominslany.cz

Koně

Jezdecké centrum KRÁLOVICKÝ DVŮR



Královice 91, tel.: 606 716 020
Web: www.kralovickydvur.cz

Kovovýroba

DUSLA s.r.o.

Lázeňská 840, 274 01 Slaný
Tel.: 602 640 157, 602 299 357
E-mail: dusla@dusla.cz
Web: www.dusla.cz

Krouhárny zeli

Krouhárna Plechatý
Budeničky 37, tel.: 722 053 453
Web: www.krouharna.cz

Kuchyně

FLEXY CZ s.r.o.



Wilsonova 599/6, 274 01 Slaný
Tel.: 312 310 474, 602 292 155
Web: www.flexy.cz

AKČNÍ CENA
674 900 Kč
včetně DPH



TOYOTA
SVĚTOVÁ
ZNAČKA Č. 1



TOYOTA
LOUWMAN
Expert na hybridní vozy

Toyota Louwman
Unhošťská 3287
272 01 Kladno – Kročehlavy

www.toyota-louwman.cz

www.aniel.cz 725 058 189

**rizikové
KÁCENÍ**
frézování pařezů
práce ve výškách
prořez dřevin

jancuska@aniel.cz

Městys Vraný vyhlašuje konkurs
na pozici ředitele/ředitelky
MŠ Vraný, okres Kladno.

Městys Vraný vyhlašuje konkurs
na pozici ředitele/ředitelky
ZŠ Vraný, okres Kladno.

Uzávěrky přihlášek na obě pozice jsou 21. března 2022
do 16.00 hodin.

Bližší informace k podmínkám konkursu
na úřední desce: www.mestysvrany.cz
Dotazy na tel.: 605 202 125

ATEX AUTO CÁBA s.r.o.
**Autoopravna
a diagnostika**
servis klimatizací
prodej náhradních dílů
Tel.: 312 527 402, Pražská 628, Slaný

**Levnější
televize**

- ✓ Satelitní karta od 125,- Kč
- ✓ Nova sporty a Eurosporty do Vaší TV!
- ✓ Televize přes internet od 80,- Kč

Tel.: 778 880 006



NAVJÁRNA Rynholec s.r.o.
přijme 271 01 Nové Strašecí, tel.: 313 502 364
info@navijarna.cz, www.navijarna.cz

- **Zámečníka** na demontáže a montáže elektromotorů a čerpadel
- **Elektromechanika** pro zkoušky na elektrických zařízeních (středoškolské vzdělání s maturitou, vyhláška 50 výhodou)
- **Elektromechanika** na opravy elektrických motorů (vyhláška 50 výhodou)
- **Ženy** na vinutí elektromotorů (zaškolíme)