



**Fotovoltaika
Tepelná čerpadla
Autonabíječky**

Studeněves 80,
273 79 Studeněves

+420 311 440 312
SOLUTION-ENERGY.CZ

SLÁNSKÉ LISTY

Číslo 8 Ročník XXXI www.slanskelisty.cz E-mail: gelton@gelton.cz Tel.: 313 572 113 Zdarma

AUTO VELVEX VE SLANÉM NABÍZÍ I NOVÉ VOZY Z ČÍNY

Firma Auto Velvex s.r.o. ve Slaném již dlouhá léta nabízí kvalitní zánovní a ojeté automobily, a v nedávné době majitel této společnosti, Ladislav Brindzej, dospěl k rozhodnutí, že svým zákazníkům bude nabízet i nová vozidla čínské provenience. Více mi Ladislav Brindzej prozradil v rozhovoru pro naše listy:

● Co Vás vedlo k rozhodnutí nabízet zákazníkům – kromě automobilů zánovních a ojetých, i vozidla nová, a proč jste „sáhl“ zrovna po čínských automobilech značky Dongfeng?

Prodej nových vozů mě vždycky velice zajímal a chtěl jsem mít zastoupení nějaké značky. Dongfeng je druhý největší výrobce automobilů v Číně s více než 50letou tradicí v automobilovém segmentu a roční produkcí více

než 3,5 milionu automobilů. Od této spolupráce očekávám, že budeme držet krok s dobou a nabízet moderní a kvalitní



automobily. Hlavní je nabízet lidem kvalitní auta za rozumné ceny.

● Předpokládám, že pokud jste autorizovaným prodejcem této značky automobilů, tak že budete zajišťovat i jejich autorizovaný servis...

Ano, jsme autorizovaný prodejce a zároveň servisní středisko pro značku Dongfeng. Zajišťujeme veškerý servis a prodej originálních náhradních dílů.

● Jaké modely vozidel Dongfeng nabízíte, či je budete v dohledné době nabízet?

Aktuálně nabízíme 5 modelů této značky, a to konkrétně modely Glory 500, Glory 580, Fengon 5, T5 Evo a T5 Evo EV, což je čistě elektrický automobil s garantovaným dojezdem na 1 nabití až 521 km. Již máme objednané a v dohledné době čekáme dodání dalších 2 modelů, a to sedmimístný rodinný model U – Tour a velký pracovní pick up, model DF 6. Každý z těchto modelů bychom chtěli detailněji před-



Ladislav Brindzej, majitel společnosti Auto Velvex, s novým vozem značky Dongfeng.

stavit v dalších vydáních Slánských listů.

● Můžete prozradit vše, co se týče motorizace těchto vozidel?

Prakticky u všech modelů je motorizace stejná, a to 1.5i benzin, liší se pouze výkonem motoru. Jak už jsem říkal, u modelu T5 EVO EV se jedná o čistě elektrický pohon a jediný model DF 6 bude mít naftový motor 2.3dCi od výrobce Renault.

● Pro většinu zákazníků je při výběru nového vozidla velmi důležitá cena, za kterou si

mohou nový automobil pořídit. V jakých cenových relacích se „pohybují“ nová vozidla značky Dongfeng?

Myslím si, že co se týká poměru cena/výkon, je naše nabídka Dongfengů bezkonkurenční. Nejlevnější modely začínají na cca půl milionu korun vč. DPH. U vyšších tříd modelů je samozřejmě cena vyšší. Konkrétně model T5 Evo, který je velikostí srovnatelný s Kia Sportage nebo Hyundai Tucson, se dá pořídit za 775 tisíc Kč

Dokončení na straně 3



Interiér nového autosalonu s čínskými vozy Dongfeng.

FOTOGRAFIE: AUTO VELVEX

SKVELY.NET
fotr tepna internetu

Chcete být nejrychlejší? Chtějte 60GHz!

V televizi nelžou, opravdu zlevňujeme! Z 50 Kč na 49,90 Kč!

EKOLOGICKÁ LIKVIDACE VOZIDEL

- Odtah vozidla **zdarma**
- Vyřazení z evidence **zdarma**
- Vystavení protokolu o likvidaci vozidla **zdarma**
- Doručení o likvidaci na vámi zadanou adresu **zdarma**

Každý vůz individuálně naceníme a na místě zaplatíme
Tel.: 608 968 607

ŘEZ OVOCNÝCH DŘEVIN

Tel.: 604 488 399

www.bartoszahrady.cz

BARVY – LAKY
Ilona Baborská
Dr. E. Beneše 528, Slaný, tel.: 312 522 824

TÓNOVÁNÍ BAREV
vnitřní, fasádní a syntetické

KOSMETIKA
Masarykovo nám. 110
tel.: 312 522 380

KOSMETIKA – BARVY

JOSEFMIČKA
TRANSPORT & LOGISTICS

MEZINÁRODNÍ AUTODOPRAVA
VNITROSTÁTNÍ AUTODOPRAVA
ZASILATELSTVÍ

VEŘEJNÉ SKLADY
SKLADOVÉ PROSTORY ZLONICE
VOZOVÝ PARK od 1 do 25 TUN
od 5 do 120 m³

Stehlíkova 1233, 274 01 Slaný
Tel: 312 522 237, 602 363 388
Fax: 226 015 658
E-mail: info@josefmicka.cz
www.josefmicka.cz

ISO 9001 - ISO 14001

V tomto prostoru můžete
inzerovat za 2.000 Kč + DPH
po celý rok
Tel.: 602 394 532

Nábor karate

SHOTOKAN KARATE-DO

TJ Sokol Slaný

pořádá

**NÁBOR NOVÝCH ČLENŮ
od 6 let**

ve slánské sokolovně,
Slaný, Třebízského 625



Nábor probíhá
každou středu a pátek
od 16.30 hodin,
před tréninkem

INFO tel.: 607 741 866
www.karateslany.com

ZEMNÍ PRÁCE DEMOLICE DOPRAVA

DOVOZ PÍSKU A DRTÍ
Provozovna:
Pražská 355, Slaný
E-mail:
novakova_pen@volny.cz
Mobil: 736 763 136
www.zemni-prace-slany.blog.cz

KOUKOLÍČEK s.r.o.

Dolín 76, 274 01 SLANÝ
Tel.: 606 829 812, Fax: 312 524 985
antonin.koukolicek@seznam.cz

• topení – voda – plyn
• podlahové topení
• tepelná čerpadla
• plynové kotle

inprostav

rodinné domy
rekonstrukce
projektování staveb
inprostav@inprostav.cz

776 008 363

Hulinauto.cz

Josef Hulín
autoopravárenství
Bienerova 1307, Slaný
Tel.: 603 164 873, 603 195 202,
312 520 869
Karasárna – tel.: 736 536 300
E-mail: hulinautoopravna@seznam.cz
www.hulinauto.cz

ZEDNICKÉ, BOURACÍ, DLAŽDIČSKÉ PRÁCE

REKONSTRUKCE

Tel.: 732 680 006

E-mail: Dawe911@seznam.cz

KAMENICTVÍ

Josef Savinec

veškeré kamenické práce,
nápis, připsy, stálá výstava pomníků
na provozovně

ZIŽICE 63

Tel.: 312 522 708,

mobil: 728 004 646, 604 331 368

HYDRAULIKA

Zbyněk Kindl

Opravy a výroba
hydrauliky,
projekce, poradenství
a prodej těsnění

Provozovna: Hořešovičky 101
Tel.: 736 769 841, 602 162 741
E-mail: info@hydraulikakindl.cz
www.hydraulikakindl.cz

OSOBNOSTI SLÁNSKA A VELVARSKA s ukázkami jejich rukopisů

František Frolík / Markéta Víková
Osobnosti
Slánska a Velvarska
s ukázkami jejich rukopisů

Knihu si můžete
zakoupit na
eshop.gelton.cz

Info na tel.
313 572 113

SLÁNSKÁ OPTIKA

Smetanovo nám. 1358, Slaný
Značkové obruby za skvělé ceny
Opravy zdarma, zákaznické slevy
www.slanskaoptika.cz

TREL

Pražská 1849, 274 01 Slaný

TRUHLÁŘSTVÍ
ELEKTROMONTÁŽE

Tel.: 602 389 938,
602 647 474, 602 624 628

Šárka KOTLIKOVÁ
Třebízského 166, Slaný
Tel.: 603 105 071, www.optika-kotlikova.cz

Dárkové poukazy
Velký výběr obrub a pouzder
Příjem poukázek Sodexo, Edenred, Unišek

AUTOŠKOLA
VÝCVIK ŘIDIČŮ
skupin A-CE
KONDIČNÍ JÍZDY
ŠKOLENÍ ŘIDIČŮ
TRNKÁ LADISLAV
Učebna Loucká, Velvary a Slaný
Tel.: 602 369 146, 720 119 910

KNOVÍZ 139
Autoplachty
DUDA
Tel./Fax:
312 587 016
Mobil:
602 238 181
info@autoplachtyduda.cz www.autoplachtyduda.cz

Oční optika

ERBOVÁ
Štechova 21, Slaný
Tel.: 312 527 795, 606 544 118

A & A POTRAVINY s.r.o.

Slaný, Mas. nám. 7
tel. 312 522 269
Vlastní výroba:
chlebičky, saláty, pomazánky, bagety
OBLOŽENÉ MÍSY DLE VAŠEHO PŘÁNÍ

Vinotéka
U Velvarské brány

21 DRUHŮ SUDOVÝCH VÍN

DVD stáhnete za 2 hodiny
v tarifu H512

INTERNET PRO
Slaný, Smečno, Zlonice, Třebíz,
Klobuky a širší okolí
těchto měst a obcí

SKVELY.NET

775 22 22 88
Víkova 473, Slaný • www.skvely.net

Štulík STAVBY

STAVEBNÍ
PRÁCE

ZEMNÍ PRÁCE

ODVOZ
KONTEJNERŮ

TRUHLÁŘSTVÍ

VÝROBA
EURO OKEN

Provozovna: Vraný 240, 273 73
Kontakt:
602 328 089, 602 211 926
miroslav@stulikstavby.cz

ZAHRADNICKÉ CENTRUM BLAHOVICE

PODZIMNÍ PRODEJ

jablek
švestek
hroznů

Prodejní doba:
Út–Pá 8–17 h • So 8–12 h
Tel.: 737 842 427

www.lavandula.cz

SBERNA

DRUHOTNÝCH SUROVIN
BAZAR
HUTNÍCH MATERIÁLŮ

ZPĚTNÝ ODBĚR
ELEKTRONICKÝCH A ELEKTRICKÝCH
PŘÍSTROJŮ A ZAŘÍZENÍ

Pc i nekompletní, televizory, pračky,
video, baterie, boilers,
magnetofony, rozváděče a pod.

PROVOZ "U FANŇTÁKU"
SLANÝ, Smečenská 318

WWW.SBERNA-SLANY.CZ
Telefon: 773654336, 602145505

PODOBU NOVÉ, BUDOUCÍ ČTVRTI SLANÉHO URČÍ VÍTĚZ ARCHITEKTONICKÉ SOUTĚŽE

Lokalit, které jsou v Královském městě Slaný vhodné pro novou výstavbu rodinných a především bytových domů, je hned několik, ale ta, která Na Dolíkách vytváří určitý klín ve stávající zástavbě, je pro další uvažovanou výstavbu asi tou nejvhodnější, či nejatraktivnější, a to nejen z pohledu velikosti této lokality.

To, že současné vedení města vidí tuto lokalitu jako nesmírně důležitou pro další úspěšný rozvoj Slaného a snaží se jí připravit pro novou zástavbu ve vším všudy, dokladuje již probíhající architektonická soutěž. Nejen o tom, proč se vedení města vydalo cestou architektonické soutěže, hovořil starosta Slaného Martin Hrabánek: „V současné době reali-

zujeme architektonickou soutěž na podobu nové zástavby v lokalitě Na Dolíkách, na poměrně velkém poli za OD Billa, ohraničeném stávajícími bytovými a panelovými domy. V zastupitelstvu jsme se shodli na tom, že pokud bude tato lokalita zastavěna, tak nová zástavba by měla být co nejvyšší, a tudíž nemůžeme jít cestou nejlevnějších projektan-

tů. Dospěli jsme tak k rozhodnutí, že poprvé v historii města půjdeme cestou architektonické soutěže, a již na konci minulého roku jsme pro tuto soutěž připravili všechny potřebné náležitosti.

Do architektonické soutěže se nám přihlásilo 33 projekčních firem, a protože jedna společnost nesplnila podmínky soutěže, porota, složená jak z představitelů vedení města, tak hlavně z odborné veřejnosti, či předních českých architektů, vybírala z 32 portfolií, včetně zahraničních projekčních atelierů. Z nich postoupilo do dalšího kola soutěže, do tzv. užšího výběru, pět projekčních firem, které mají nyní za úkol zpracovat své návrhy, své skici, což musí učinit do konce listopadu letošního roku. V prosinci porota vyhodnotí jednotlivé návrhy a vybere jednu projekční kancelář, kte-

rá bude pověřena zpracováním urbanistického a architektonicko-krajinářského ná-

Hrabánek: „Nyní máme k dispozici novou studii na demografický vývoj Slaného, z kte-

ré se dá vyčíst řada věcí, a plyne z ní především to, že když mladým rodinám nenabídne-
me pěkné bydlení v pokud možno atraktivních lokalitách, a „vzdáme“ se množství ekonomicky aktivních obyvatel, tak o dalším úspěšném rozvoji Slaného v následujících letech si můžeme ne-



Starosta Slaného Martin Hrabánek: „Věřím, že Nové Dolíky budou někdy v budoucnu jednou z nejvýstavnějších čtvrtí Slaného.“

FOTO: LIBOR POŠTA

vrhu nové městské čtvrti Nové Dolíky.“

Pokud bude projekt Nové Dolíky realizován, dojde k nemalému navýšení počtu obyvatel královského města, což je i v souladu s řečneme hlavním doporučením v nejnovější demografické studii pro město Slaný. Více mi prozradil Martin

chat jen zdát.

Je zpracováno několik variant rozvoje města, a v té maximální variantě by se jednalo o navýšení počtu obyvatel na cca 20 tisíc, tzn. o 4 tisíce, a jen v lokalitě Na Dolíkách, či v Nových Dolíkách, by mohlo najít svůj nový domov až 2500 lidí.“

Libor Pošta



Horní část Nových Dolíků je ohraničena bytovými a panelovými domy.

FOTO: LIBOR POŠTA

AUTO VELVEX VE SLANÉM NABÍZÍ I NOVÉ VOZY Z ČÍNY

Dokončení ze strany 1

vč. DPH (do 31.10.2023 je akční cena 750 tisíc Kč vč. DPH). Nutno dodat, že už v základní ceně je velmi bohatá výbava. Opět bych cenově představil jednotlivé modely v dalších vydání Slánských listů.

● **A jak to v tomto ohledu vypadá u modelu s elektrickým pohonem?**

Pořizovací cena modelu T5 Evo EV je 1 189 900 Kč vč. DPH a nabízí velkou škálu doplňků a komfortu, a jak jsem již zmínil, na jedno nabití ujede cca 521 km. Vozidlo máme jako předváděcí a můžete si ho přijít vyzkoušet.

● **Jakou záruku na tyto automobily poskytnete?**

U modelů Fengon 5, Glory 500 a Glory 580 výrobce nabízí 7 let záruky nebo 150 000 km

– podle toho, co nastane dřív. Model T5 Evo, U – TOUR a DF 6 má standardně záruku na 3 roky/100 000 km. Zákazník si samozřejmě může záruku prodloužit za určitý poplatek. Mo-

del T5 Evo EV navíc dává záruku na trakční baterii 5 let.

● **U „běžných“ značek vozidel se jejich prodejci, či obchodníci v oboru auto-moto často potýkají s nedostatkem**

náhradních dílů. Jak to vypadá s dodávkami náhradních dílů u značky Dongfeng?

S náhradními díly nebývá problém. Dongfeng má centrální sklad na Slovensku, kde drží 90% nejpoužívanějších náhradních dílů, a objednané díly máme k dispozici do dvou pracovních dnů. Díly, po kterých nebývá taková poptávka nebo se často nemění, nám výrobce posílá letecky přímo z Číny zhruba do tří týdnů.

● **Dokážete zákazníkům poradit, či jim přímo pomoci s financováním vozidel?**

S financováním vozidel máme široké zkušenosti a jsme klientům schopni poradit, či přímo financování sjednat. U bank máme vyjednány opravdu velmi dobré podmínky.

● **Zákazníkům také nabízíte možnost operativního leasingu. O co se přesně jedná?**

Operativní leasing je forma dlouhodobého pronájmu vozidla. Vozidlo vlastní a financuje leasingová společnost. Vozidlo se po uplynutí smluvně dohodnuté doby zpravidla vrací leasingové společnosti, nebo dle dohody si ho může zákazník odkoupit za stanovenou částku, kterou předem zná. Toto všechno zařídíme za zákazníka.

Libor Pošta



Areál společnosti Auto Velvex s.r.o. ve Slaném, Pražské ulici.

FOTO: ACHIL AUTO VELVEX

AUTO VELVEX
S.I.O.

Slaný, Pražská 338

Tel.: 775 115 727

E-mail: dfm@autovelvex.cz
autovelvex.dfmotor.cz

20 let

od založení firmy



SLAVTE S NÁMI!

NAROZENINOVÁ NABÍDKA

v týdnu 16.-21.10.2023

Syrová sekaná	169,-	109,-
Jaternice špejlovaná	179,-	109,-
Královské párky	229,-	149,-
Dušená šunka	239,-	149,-
Vepřová kýta	199,-	149,-



SOUTĚŽ o UZENOU KÝTU



nakupte v týdnu od 16. do 21.10.2023 **minimálně za 500,- Kč**

www.masnekramyslany.cz

SNATKY MEŮ SLANÝ

15. 9. Milan Smetana, Slaný a Lenka Novotná, Slaný
 15. 9. Jakub Ulehla, Kokovice a Veronika Bibová, Slaný
 15. 9. Ondřej Novotný, Slaný a Markéta Lakotová, Slaný
 22. 9. Roman Svoboda, Pozdeň a Vlasta Slégrová, Pozdeň

NARODILI SE

31. 8. David Beneš, Blichov
 2. 9. Tadeáš Klouda, Slaný
 3. 9. Vincent Skoumal, Břeštiny
 5. 9. Lucie Jelínková, Louny
 Jiří Pavel Karala, Kladno
 6. 9. Alan Libal, Miletice
 Rozálie Šimánková, Nová Ves pod Pleší
 Nathan Braiek, Louny
 7. 9. Jakub Heřt, Louny
 Lenka Zibrtová, Vrbka
 8. 9. Stela Spurná, Slaný
 10. 9. Jonáš Kubík, Smečno
 12. 9. Lucie Korblová, H. Kamenice
 Martin Josef Homola, Zlonice
 Kryštof Řeháček, Kladno
 13. 9. Damián Konya, Roztoky
 Matyáš Čížek, Paseky n.J.
 Sophia Szilágyi, Buštěhrad
 Lea Stránská, Kladno
 Ema Svobodová, Vroutek
 17. 9. Tobiáš Pospíšil, Louny
 18. 9. Daniel Ferenc, Trpomechy
 Amélie Hadová, Louny
 19. 9. Mia Krupková, Jedoměřice
 Marek Rainiš, Žatec
 Michael Sendrei, Kralupy
 Matylda Štátná, Řisuty
 Ema Kratková, Kralupy
 20. 9. Lucie Martonová, Stochov
 21. 9. Alžběta Kratochvilová, Stochov
 22. 9. Štěpán Kaše, Dolín
 Aloisie Hejná, Olovnice

JUBILEA

Dům s pečovatelskou službou Slaný, Zlonice

- 1.10. Matějková Lúdie 92 let
 15.10. Laxová Stanislava 73 let
 25.10. Klemptová Verona 78 let
 27.10. Hilerová Marie 82 let

ODEŠLI NAVZDÝ

2. 9. Ondřej Šamulák, Klobuky věk: 75 let
 2. 9. Ivanka Šmejkalová, Svinařov věk: 75 let
 2. 9. Eva Jonášová, Slaný věk: 67 let
 4. 9. Jiří Prejza, Slaný věk: 69 let
 5. 9. František Malý, Slaný věk: 88 let
 6. 9. Josef Fára, Slaný věk: 87 let
 8. 9. Milada Vaiglová, DD Velvary věk: 84 let
 8. 9. Martin Švarc, Bášt věk: 59 let
 11. 9. Miroslav Blažek, Lisovice věk: 68 let
 13. 9. Josef Volf, Budeničky věk: 85 let
 15. 9. Pavol Kubenka, Slaný věk: 66 let
 15. 9. Zdenka Martinková, Slaný věk: 72 let
 15. 9. Josef Černý, Ledce, věk: 83 let
 17. 9. Eva Mansfeldová, Tuřany věk: 80 let
 18. 9. Alena Šamuláková, Klobuky věk: 73 let
 18. 9. Zdeněk Vitouš, Malíkovice věk: 61 let

BLAHOPŘÁNÍ

V pátek 28. října oslaví 84. narozeniny pan **M i c h a l O m e l j a n**. Hodně zdraví a pohody do dalších let přeje rodina.



BLAHOPŘÁNÍ



Dne 26. října oslaví **Dana a Milan Krutkovi** 50 let společného života. Vše nejlepší, hodně zdraví a štěstí do dalších let přeje Olga a Milan.

VZPOMÍNKA

Dne 18. září jsme vzpomněli 90. výročí narození paní **Libuše Kasalové** z Řisut, která nás navždy opustila dne 11. září 2008. Kdo jste ji znali, věnujte jí také vzpomínku. Syn Miroslav s rodinou.



VZPOMÍNKA

Jak smutno je bez Tebe, jak dlouhý je nám čas, jak rádi bychom Tě spatřili a slyšeli Tvůj hlas. Tolik jsi chtěl žít, nás milovat a mnoho toho ještě říct.

Dne 14. října uplyne smutných 10 roků od úmrtí pana **Vladimíra Svobody** ze Slaného. S láskou vzpomínají manželka, syn a dcera s rodinami. Děkujeme za tichou vzpomínku.



VZPOMÍNKA

Dne 19. září tomu byly již 3 roky, co nás navždy opustil milovaný manžel, otec, dědeček a pradědeček, pan **Lumír Típek** ze Slaného. Vzpomíná na něj manželka, synové Lumír a Jaroslav s rodinami, vnoučata a právnučata. Kdo jste ho znali, vzpomenejte s námi.



VZPOMÍNKA

Dne 18. října vzpomene smutné 6. výročí úmrtí pana **Pavla Šteinera**. Stále vzpomíná manželka Marie, syn Pavel s rodinou, syn Petr s rodinou a syn Jan s rodinou. Čas běží, ale vzpomínky zůstanou.



VZPOMÍNKA

Dne 15. října uplyne první smutný rok od úmrtí paní **Hany Hešíkové** ze Smečna. Stále vzpomínají dcera Katka s manželem, vnučka Markéta s manželem, vnuk Vít s přítelkyní a právnučata Matyáš, Mia, Ondra a sestra Jaruška s rodinou.



VZPOMÍNKA

Jak smutno je bez tebe, jak dlouhý je nám čas, jak rádi bychom tě spatřili a slyšeli tvůj hlas.

Dne 2. října uplyne již 10 dlouhých smutných let, co nás navždy opustil náš milovaný **Josef Dolejší** ze Slaného. Kdo jste ho znali, vzpomenejte s námi. Stále vzpomínají manželka Jiřina, dcera Renata a vnuci Tomáš a Adam.



VZPOMÍNKA

Rok za rokem ubíhá, čas prý rány zhojí, vzpomínka na Tebe, maminko, však stále bolí.

Dne 5. října uplyne 9 let od úmrtí mojí maminky, paní **Jiřiny Erhartové**. Kdo jste ji znali, vzpomenejte s námi. Dcera s rodinou



VZPOMÍNKA

Dne 4. října vzpomene smutné 15. výročí úmrtí **L u k á š e Michovského** z Hobšovic. Stále vzpomínají rodiče, sourozenci Jiřík s rodinou a Martin s rodinou, a babička Prokopcová.



VZPOMÍNKA

Dne 13. října uplyne 1 rok, kdy navždy odešel, ale v našich srdcích zůstává, pan **Jaromír Krček** ze Slaného. Kdo jste ho znali, vzpomenejte s námi. Děkujeme. Manželka, syn a dcera s rodinami



VZPOMÍNKA

Dne 21. září by se dožil **Jaroslav Pos** z Ledec 80 let. Stále vzpomínají syn Jaroslav s manželkou, vnučka Markéta s manželem, vnuk Vít s přítelkyní, právnučata Matyáš, Mia, Ondra a družka Katka.



VZPOMÍNKA

Dne 22. listopadu uplynou již tři smutné roky, kdy nás ve věku nedožitých 65 let navždy opustila naše milovaná dcera, sestra, maminka a babička paní **Květuše Stehliková** ze Slaného. S bolestí v srdci vzpomínají maminka, syn a vnuk. Vzpomenejte na ní spolu s námi. Děkujeme.



VZPOMÍNKA

Kdo Tě znal v dobrém, vzpomene-me, kdo Tě měl rád, nezapomene.
 Dne 8. října to bude jeden rok, kdy nás nečekaně a navždy opustil pan **Jaroslav Cuc**. Stále vzpomíná manželka, synové, vnuk, bratr s rodinou a ostatní příbuzní.



VZPOMÍNKA

Dne 23. září uplynulo dlouhých 30 let, co nás navždy opustil náš skvělý tatínek, pan **Václav Kalous** ze Slaného, který by 22. září oslavil 87. narozeniny. Stále vzpomínají dcery Jitka a Romana s rodinami



VZPOMÍNKA

Dne 23. října uplynuly dva roky, co nás opustil pan **Miroslav Opatrný** ze Slaného. Kdo jste ho znali, vzpomenejte s námi. Stále vzpomínají manželka Marie, dcery Mirka a Květa s rodinami. Nikdy nezapomeneme.



DEVĚT TÝMŮ SE VE SLANÉM ZÚČASTNILO POPRÁZDNINOVÉHO VOLEJBALOVÉHO TURNAJE

V sobotu 9. září se ve Slaném uskutečnil tradiční Poprázdninový volejbalový turnaj příchozích. Jako každý rok, i letos počasí přálo, a přilákalo tak rekordní počet hráčů.

V ranních hodinách turnaj zahájil místostarosta města, pan Radek Vondráček, který hráčům popřál skvělou hru a zábavu a darem poděkoval organizátorům za podporu volnočasových aktivit a sportu nejen mezi Slaňáky.

Turnaje se letos zúčastnilo celkem devět smíšených družstev a jednotlivá utkání probíhala až do pozdních odpoledních hodin. Zápasy byly velmi vyrovnané a napínavé, o samotném vítězi rozhodlo ve finále pouze pár bodů. Odměnu v podobě cen obdržely za fair play a odhodlání všechny zúčastněné týmy, avšak na zlaté medaile a pohár dosáhlo jen to nejlepší mužstvo ve složení: O. Steinbrecher, J. Jelínek, T. Pav-

lík, Muneo, J. Cajthamlová a L. Bulířová.

Turnaj přilákal i spoustu fanoušků, kteří se mohli při podpořování svých přátel obzerstvit dobrým pivem, grilovanou klobásou, gulášem, donuty a koblížky. Velký respekt a dík patří všem zúčastněným, kteří tvoří každoročně skvělou atmosféru okolo našeho oblíbeného sportu. Těšit se můžete znovu i na novoroční turnaj, který proběhne 6. ledna 2024. Těšíme se na Vás!

Marek Kratochvíl ml.



Vítězné družstvo turnaje.

Prodej závoňních a ojetých vozů v autobazaru

AUTO VELVEX ve Slaném, v Pražské ulici



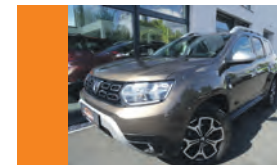
Hyundai Kona Mystic
Rok výroby: 2020
Najeto: 47 000 km
Motor: 1.0 T-GDi, 88 kW, benzín
Původ: Česká republika
Počet majitelů: 1
Tovární záruka
Cena: 387 900 Kč



Volkswagen Passat R-line
Rok výroby: 2015
Najeto: 145 000 km
Motor: 2.0 TDi, 140 kW, diesel
Původ: Německo
Počet majitelů: 2
Pohon 4x4, DSG, panorama
Cena: 428 900 Kč



Škoda Kodiaq Scout
Rok výroby: 2020
Najeto: 59 000 km
Motor: 2.0 TDi, 140 kW, diesel
Původ: Česká republika
Počet majitelů: 1
Serv. historie: komplet, pohon 4x4, DSG
Cena bez DPH: 718 925 Kč



Dacia Duster Prestige
Rok výroby: 2019
Najeto: 40 000 km
Motor: 1.6 SCe, 84 kW, benzín
Původ: Česká republika
Počet majitelů: 2
Servisní historie: kompletní
Cena: 348 900 Kč



Iveco Daily
Rok výroby: 2016
Najeto: 179 000 km
Motor: 3.0 HPT, 107 kW, diesel
Původ: Česká republika
Počet majitelů: 1
8. paleta, čelo
Cena bez DPH: 499 900 Kč



Škoda Octavia Style
Rok výroby: 2019
Najeto: 158 000 km
Motor: 1.6 TDi, 85 kW, diesel
Původ: Česká republika
Počet majitelů: 1
Servisní historie: kompletní, DSG
Cena bez DPH: 280 082 Kč



Citroen Berlingo
Rok výroby: 2020
Najeto: 97 000 km
Motor: 1.6 BHDi, 73 kW, diesel
Původ: Česká republika
Počet majitelů: 1
Servisní historie: kompletní
Cena bez DPH: 305 702 Kč

- Prodej vozů
- Výkup vozů
- Financování vozů
- Úrok od 6 % ročně
- Kompletní pojištění
- Protiúčt
- Autopůjčovna

A mnohem více...

Kompletní nabídka: www.autovelvex.cz, tel.: 774 545 881

NOVÁ SPORTOVNÍ HALA BUDE DO UŽÍVÁNÍ PŘEDÁNA JIŽ KONCEM LISTOPADU

Nová sportovní hala ve Slaném Na Hájích je již téměř dokončena, ale na konci minulého měsíce stále postrádala tu nejdůležitější součást. Nejen to, o jakou část této haly se jednalo, nám prozradil starosta Slaného Martin Hrabánek: „V nové multifunkční sportovní hale Na Hájích již probíhají finální práce, a v současné době je realizována pokládka dřevěného roštu, nezbytného základu nové sportovní podlahy, a posléze budou na tento rošt položeny všechny potřebné vrstvy, včetně

té finální. Jako bývalý sportovec vím, že bez kvalitní sportovní podlahy není možné podávat dobré, natož špičkové sportovní výkony, a každý, kdo se po takové podlaze pohybuje, tak stále vnímá to, jak se mu po ní běhá, zda neklouže atd. Takže na kvalitu sportovní podlahy je stále upřena naše pozornost, a já věřím, že sportovci, kteří se na ní budou zanedlouho pohybovat, s ní budou spokojeni.“

Stavba nové sportovní haly ve Slaném je pro město finančně dosti ná-

ročná. O jakou investici, v jaké výši, se vůbec jedná? Starosta Slaného nám k tomu řekl následující: „Tato investice je ve výši cca 140 mil. Kč, a získali jsme na ni dotaci cca 25 mil. Kč z Fondu životního prostředí, na čemž má velkou zásluhu místostarosta Slaného Pavel Rubík, který doporučil, aby nová sportovní hala byla pasivní, čili nízkooenergetická stavba.“

Nakonec Martin Hrabánek zmínil asi to nejdůležitější – kdy bude stavba sportovní haly dokončena a předána městu Slaný do užívání: „V současné době probíhají finální práce v interiéru haly. Po pokládce sportovní podlahy budou v hale instalovány LED tabule, vybavovat se bude zdejší bufet atd., a my počítáme s tím, že dle smlouvy o dílo bude stavba městu předána do konce listopadu letošního roku. Poté by následoval nějaký testovací provoz, a my máme v plánu to, že všem oddílům ve Slaném poskytneme určitou tréninkovou jednotku, aby si sportovci mohli vyzkoušet, jak jim tato hala bude „sedět“. Největší zájem o novou sportovní halu je zatím florbalisté a futsalisté. A samozřejmě, že tato hala bude sloužit i žákům ZŠ, především 1. ZŠ, kteří by ji měli v hodinách tělesné výchovy využívat v dopoledních hodinách.“

Libor Pošta



Nová sportovní hala ve Slaném, v lokalitě Na Hájích.

FOTO LIBOR POŠTA



PŘÍŠTÍ ČÍSLO

Slánských listů vychází 2. listopadu

Uzávěrka pro příspěvky a inzerci je 26. října



prodej: skla keramiky porcelánu

Sklenářství

- ▶ zasklívání oken i dveří
- ▶ výroba izolačních dvojskel
- ▶ broušení a vrtání skel
- ▶ výroba zrcadlových stěn
- ▶ zasklívání oken metodou BET Systém
- ▶ rámování a paspartování obrazů
- ▶ prodej skla, porcelánu a keramiky

Masarykovo nám. 141, Slaný
Tel., fax: 312 522 543
mobil: 603 201 179

Otevřeno: Po–Pá 8.00–12.00, 13.00–16.00
So 8.30–11.00

HLEDÁME**ŘEMESLNÍKY
ZEDNÍKY**

stavební profese
Nástupní mzda
150 - 250Kč čistého
služební telefon
neomezený paušál
www.stavbyjasan.cz

Tel.: 777 776 633

NEJVĚTŠÍ VÝBĚR VE MĚSTĚ!

**ANGLICKÝ DĚTSKÝ
SECOND HAND**
Kamila Rampová



Po-Pá 9-16 h * So 9-11.30 h
Soukenická 57, SLANÝ (u městské tržnice)



VERDE
Slaný

BYDLENÍ U PARKU

hrubá stavba
dokončena

F&S
group

od 3 300 000 Kč

Kolaudace 03/2024

SPECIALISTA NA SLANÝ A OKOLÍ**Slánské Reality**

Slánské reality s.r.o.
Soukenická 57, Slaný
(v městské tržnici)

+420 777 333 456
www.slanskereality.cz
rampa@slanskereality.cz

**Nabízíme ke koupi SKLÁDACÍ DOMKY
! SKLADEM, IHNEDE K ODBĚRU !**

Domky jsou dodávány kompletní, včetně dveří, oken, elektroinstalace a zateplení. Tyto ceny jsou bez dopravy a montáže, dodáváno ve složeném stavu, velice jednoduchá montáž. Oba vzorové domky je možné fyzicky vidět složené v našem skladu u Slaného.

Více informací:
Tel: +420 777 333 456
e-mail: skladacidomky@email.cz

videa k montáži domků:
<https://www.skladacidomky.cz/projekty/>

**Kumpánova zahrada
za dveřmi Vašeho bytu**

+420 605 209 299 | info@verdeslany.cz | www.verdeslany.cz

AUTOPŮJČOVNA OSOBNÍCH A UŽITKOVÝCH VOZŮ

ve Slaném, Pražské ulici

www.autopujcovna-slany.cz

Tel.: + 420 723 921 937

e-mail: autopujcovna-slany@email.cz

www.aniel.cz **725 058 189**

**rizikové
KÁCENÍ**

frézování pařezů
práce ve výškách
prořez dřevin



jancuska@aniel.cz

Stodola

ZDRAVÉ SPANÍ**MATRACE**

90 x 200 skladem - ihned k odvozu
ATYPY (i do karavanů) - dodání do 14 dnů

Vše ČESKÁ výroba!

Po-Pá 8-17, So 8-12, Masarykova 35, Kačice
Tel.: 605 599 666, najdete nás i na Facebooku

- zdravotní matrace
- rošty
- postele
- lůžkoviny

**NAVIJÁRNA Rynholec s.r.o.**

přijme

271 01 Nové Strašecí, tel.: 313 502 364
info@navijarna.cz, www.navijarna.cz

- **Zámečnicka** na demontáži a montáži elektromotorů a čerpadel
- **Elektromechanika** pro zkoušky na elektrických zařízeních (středoškolské vzdělání s maturitou, vyhláška 50 výhodou)
- **Elektromechanika** na opravy elektrických motorů (vyhláška 50 výhodou)
- **Ženy/muže** na vinutí elektromotorů (zaškolíme)

Největší nabídku regionální literatury naleznete na

ESHOP.GELTON.CZ

Na novém knižním e-shopu si můžete zakoupit regionální literaturu z Kladenska, Slánska, Rakovnicka a Novostražicka



Velké podzimní slevy

- encyklopedie
- Rakousko-Uhersko
- 1. světová válka
- 2. světová válka
- období 1945–1989
- příběhy ze současnosti
- kriminální případy
- záhady
- školství
- sport

Knihy za stovku!

GELTON

Pokud jste zvědaví, jaké knižní regionální novinky pro Vás připravujeme, navštivte náš knižní eshop.gelton.cz
Tel.: 313 572 113, e-mail: gelton@gelton.cz

Qualit®
projekty



- PROJEKTY
- INŽENÝRSKÁ ČINNOST
- STAVEBNÍ DOZORY
- REALIZACE STAVEB
- REKONSTRUKCE BYTŮ
- LEGALIZACE STAVEB

Tel.: 732 112 931

603 486 304

e-mail: miller@qualit.cz

Facebook: Qualit projekty



Nakupte **Škoda Originální příslušenství**, které zahrnuje alu kola, sněhové řetězy, stylové oblečení, novou kolekci dárků, bezpečnostní pásy pro mazlíčky a další praktické doplňky.

Až **do 30. listopadu** vše pořídíte **za zvýhodněné ceny.**

Kompletní nabídku si můžete prohlédnout na našich stránkách či v e-shopu Škoda.

Váš autorizovaný servisní partner Škoda:

AUTO - Evžen Myslivec s.r.o.

Václava Majera 2666, Louny, tel.: 736 622 160

Pražská 314, Slaný, tel.: 736 622 159

servis@auto-myslivec.cz

www.auto-myslivec.cz


auto**myslivec**

ŠKODA



Navrstvěte svou zimní výbavu

Škoda Originální příslušenství se slevou až 30 %

POKUD SI CHCETE PROJÍT ZAJÍMAVOU VČELÍ STEZKU, ZAVÍTEJTE DO KRÁLOVIC

V Královicích, v areálu Jezdeckého centra Královický dvůr, vznikla opravdu pěkná Včelí stezka. Nejen o tom, jak tato naučná stezka vznikla, jsem hovořil s Rostou Ovčarikem, předsedou spolku Včelaři Slánska:

● Co všechno předcházelo vzniku Včelí stezky?

Asi před pěti lety jsem hledal nové stanoviště pro moje včely, Královice se mi líbily, protože v obci a jejím bezprostředním okolí jsou hodně zajímavé výsadby z pohledu včelaře. Je tady hodně keřů, stromů a by-



lin, které jsou bohaté na nektar. Teď tu pěkně, nedaleko od nás, krásně kvete ořechokřídlec, který je úplně obsypáný mými včeličkami, kterým já říkám „Ovčaričky“, a pro včely je to asi úplně poslední pastva.

V té době tu nepůsobil žádný včelař, a já jsem původně uvažoval o pozemku, který byl jednoho farmáře, u kterého jsem měl včely na jiném pozemku. Ten mně doporučil, abych zašel za panem starostou, Ludkem Šofrem, s kterým bychom mohli najít společně nějaké řešení.

● Předpokládám, že jste dlouho neváhal, a pana starostou navštívil...

Přesně tak. Toho můj zámeř doslova nadchl, a tak jsme hned sedli do auta a jezdili po královickém katastru, abychom našli nějaké vhodné místo pro můj včelín. A to jsme také našli.

● Na jakém místě?

Na pozemku Ludkovy maminky, a jednalo se o opravdu pěkné stanoviště. V tomto včelíně jsem měl 10 kmenových včelstev a 10 oddělků.

● Co následovalo dále?

Velmi vstřícný přístup pana starosty mě inspiroval k tomu, že jsem připravil dva projekty, pro které se podařilo získat i významnou dotační podporu. To nám umožnilo vybudovat zde včelařské centrum, a také díky tomu vznikla zajímavá

prezentační akce – Královické medobraní.

● A když se toto vše podařilo zrealizovat, tak se v nějaké hlavě zrodila myšlenka na vybudování tzv. Včelí stezky...

Ano, a zrodila se v hlavě pana starosty Šofra, který mě stále připomínal, že Včelí stezka

by zde měla určitě vzniknout. Jenže přišel covid, a všechno bylo jinak. Takže Ludkovi jsem vybudování Včelí stezky slíbil, ale až poté, co ode-

zní pandemie covidu, protože takový projekt, který je zaměřený na ekologickou výchovu,



Jedna z nehezcích zastávek Včelí stezky se nachází na královické návsi, u autobusové zastávky.

vzdělávání a osvětu, musí být spojen s různými prezentačními akcemi. Což v době covidu nebylo možné.

● Ale pandemie covidu odezněla, a Vy jste jste mohli jít na věc...

Ano, po odeznění covidu jsem hned zpracoval nový projekt na královickou Včelí stezku, do kterého jsem zahrnul i výše zmiňovanou Královické medobraní, a zahájil jsem tady širokou včelařskou osvětu. Dělán tady různé přednášky pro děti ve školce, mám tu včelařský kroužek, takže sem jezdím s dětmi, s kterými prakticky cvičíme práci se včelami.

● Kdy a jak jste začali projekt Včelí stezky realizovat?

Peníze pro realizaci tohoto projektu jsme získali na podzim loňského roku, a tak jsme se s panem starostou domluvi-



U kapličky je zastávka Včelí stezky přizdobena tímto dřevěným masivem a rezbářským výtvořem Oldy Čecha.

li, že letos na jaře uděláme Královické medobraní a v rámci Královických dožíněk otevřeme Včelí stezku.

dvě informační tabule, na kterých se návštěvník stezky dozví řadu zajímavých informací o včelách, např. proč se včely rojí, nebo jaké mají škůdce, a do takového „těstka“ je k informačním tabulím přidělaná další tabule, která z každé takové zastávky v podstatě dělá interaktivní věc.

● Můžeme se tu interaktivně osvětlit?

Ano, ti, kteří se budou chtít vydat na Včelí stezku, si mohou v Královickém dvoře, v místní restauraci, vyzvednout kvízový formu-

l, že letos na jaře uděláme Královické medobraní a v rámci Královických dožíněk otevřeme Včelí stezku. jsem rozpracoval do nějakého konkrétního projektu, se skládá ze šesti zastavení, přičemž máme ještě jedno – nulté, což je tabule u vjezdu do Královického dvora, která tuto stezku propaguje. Stezka prochází zá-

padní částí královického katastru, a již zmiňovaná zastavení jsou v podstatě přístřešky, pod nimiž se nacházejí vždy

dvě informační tabule, na kterých se návštěvník stezky dozví řadu zajímavých informací o včelách, např. proč se včely rojí, nebo jaké mají škůdce, a do takového „těstka“ je k informačním tabulím přidělaná další tabule, která z každé takové zastávky v podstatě dělá interaktivní věc. Můžeme se tu interaktivně osvětlit? Ano, ti, kteří se budou chtít vydat na Včelí stezku, si mohou v Královickém dvoře, v místní restauraci, vyzvednout kvízový formu-

l, který mohou postupně vyplnit – na každé zastávce, na té přidané tabuli, jsou vždy dvě otázky do tohoto kvízu. A po-

l, který mohou postupně vyplnit – na každé zastávce, na té přidané tabuli, jsou vždy dvě otázky do tohoto kvízu. A po-

l, který mohou postupně vyplnit – na každé zastávce, na té přidané tabuli, jsou vždy dvě otázky do tohoto kvízu. A po-

l, který mohou postupně vyplnit – na každé zastávce, na té přidané tabuli, jsou vždy dvě otázky do tohoto kvízu. A po-

l, který mohou postupně vyplnit – na každé zastávce, na té přidané tabuli, jsou vždy dvě otázky do tohoto kvízu. A po-

● Jsou všechna zastavení úplně stejná, či podobná?

To úplně ne. U dvou zastavení, která se nacházejí na atraktivních místech – u kapličky a u autobusové zastávky na návsi, najdete ještě takové historické kůly, které ještě přizdobil rezbář Olda Čech z Dřínova. A šesté zastavení, které se nachází přímo v areálu Královického dvora, již není opatřeno tabulí s kvízovými otázkami, a v místní restauraci ještě zřídíme takový stánek, kde se bude prodávat med.

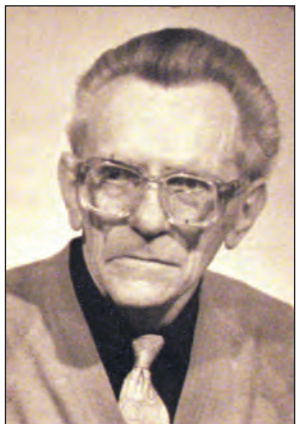
Libor Pošta



Jedna z „běžných“ zastávek na Včelí stezce.

**HOSPODA
NA MÝTINCE**
Stylová restaurace
v duchu Jára Cimrmana
Knovíz 146 – bývalý Motorest
Klasická česká kuchyně
Klimatizovaná restaurace
www.hospodanamytince.cz
https://m.facebook.com/
/HospodanamytinceKnoviz
Tel.: 728 547 177

KULATÉ VÝROČÍ



Miroslav Samec

Miroslav Samec se narodil 12. října 1918 v Běstvinách u Klatov. Poté co v roce 1939 absolvoval slánské gymnázium, pracoval jako úředník Okresní nemocenské pojišťovny ve Slaném. Od roku 1953 byl jmenován vedoucím a později ředitelem městské knihovny a tuto funkci vykonával až do svého penzionování 30. dubna 1979. S ochotnickým divadlem začínal v dramatickém souboru Baterie Slaný, odkud v roce 1962 přešel k souboru Slánská scéna. Byl obětavým ochotníkem – hercem i činovníkem. Dne 27. října 2004 byl při slavnostním zasedání v městském divadle odměněn Pamětním listem. Zemřel 15. srpna 2006 ve Slaném.

Libor Dobner

**NOVĚ
OTEVŘENO!**



Masarykovo nám. čp. 111
274 01 Slaný
Po–Pá 8–18 hod.
Tel.: 778 598 234

Instagram: cafe_bistro_no.111
Facebook: Cafe Bistro No.111

JAK SI MĚSTO SLANÝ KOUPILO MĚSTEČKO VRANÝ

Od roku 1499 držel ves Vraný s tvrzí Jan III. Zajíc z Hazenburka, nejvyšší truksas (stolník) Vladislava II. Na jeho přímluvu bylo Vraný králem 4. dubna 1513 v Budíně-Pešti povýšeno na městečko. A právě městečko Vraný, nebo jak se

tehdy psalo Vraní, patřilo, byť jen krátkodobě, mezi statky královského města Slaný. Stalo se tak před 480 lety a my si tu událost v soudobých dokumentech připomeneme.

Roku 1543, dne 17. října, koupila obec Slánská městečko Vraní. Zápis na městečko zní následovně:

„Leta páně 1543 v středu po sv. Havle stala se smlouva a trh celý a dokonalejší Janem mladším

z Lobkovic na Teyně Horšovském, Šebestianem Markvartem z Hrádku, purkrabím Karlštejnským, Petrem Chotkem z Vojnína a na Budenicích, prokurátorem krále J.M. v království českém jakožto prostředky a to mezi urozeným panem pánem Janem Zajícem z Hazenburka a na Budyni, nejvyšším truksasem království Českého s jedné a opatrnými panem purkmistrem a radou i vsí obcí města Slaného ze strany druhé a to taková, že jest nahoře psaný pán z Hazenburka městečko své Vraní prodal nadepsanému purkmistru a radě i vsí obci města Slaného s platy, dědinami, lukami, háji, porostlinami, rybníky, ospy, vinicí se sadem, vrbinami, s sirotky, podsedy, kmetičnami v trhu přistiženými i zběhlými sobě tu víc nepozůstávajíc ani svým dědicům i s podacím kostelním, jakož toho pán sám v držení a užívání po předcích svých býti ráčil se vším plným panstvím a to zejména za půl páta tisíce kop grošův českých.

Kteréžto městečko, kdyžbykoli oni Slanští na Jeho Milosti královské to sobě skrze pořádné relací zjednali, aby jim ve dsky vjíti mohlo, tehdy má jim nadepsaný pán z Hazm-

burka ve dsky zemské vložit i spravovati obyčejnou správou jakž země za právo má. A též také jakékoli vejsady aneb majestáty na dotyčné městečko Vraní, co se na dotyčné městečko vztahuje, má často psaný pán z Hazenburka jim Slan-

A to všecko co se nahoře píše, slíbili jsou sobě s obou stran věrně a právě zdržeti a tomu všemu dosti učiniti. Na potvrzení a toho všeho na zdržení nadepsaný pán z Hazenburka a purkmistr a rada města Slaného pečeti své přitisknouti jsou dali k smlouvě této. A my nadepsaní smlouvcí nebolizto prostředci toho všeho na svědomí dali jsme též pečeti naše podle nich však nám beze škody přitisknouti. Dána a psána leta a dne jakož se nahoře píše.“

Nakolik se Slánským koupě městečka Vraní vyplatila, nevíme. Obec jej nedržela dlouho. Slaný se totiž spolu s dalšími městy a českými stavy připojilo k tzv.

Šmalkaldskému povstání a odmítlo králi Ferdinandovi I. vojenskou pomoc v jeho boji proti Janu Bedřichovi. Král spolu s císařem Jana Bedřicha porazil a po návratu do Čech své odpůrce potrestal. Josef Lacina o tom píše:

„Zatím nadešel rok 1547 s krvavým sněmem a hrozný-

mi jeho pro města královská následky. Ze Slaného povoláno dvacet předních měšťanů do Prahy a propuštění jejich podmíněno tvrdými výminkami. Město muselo vydati všechna své privilegia a majestáty, muselo vydati veškeré své statky, uvoliti se k „tácu“ čili dani z lihových nápojů a podvoliti svou radu dohledu císařských rychtářů a odvolání od svých soudů hledati před soudem králem osazovaným z osob jen částečně ze stavu městského vybíraných.“

Tak byly městu Slanému všechny jeho zemské statky vymazány z desk zemských a propadly královskému fisku. Mimo jiné tak bylo zkonfiskováno i nedávno koupené a sotva doplacené městečko Vraní s podacím kostelním, se clem a hájem atd.

Městu Slaný bylo nakonec odpuštěno. Dnem milosti byl 31. leden 1562, patnáct let po jeho potrestání. Nejjasnější kníže a pán pan Ferdinand První z boží milosti volený Římský císař, Uherský a Český král etc. vrátil městu většinu zkonfiskovaných majetků ve městě i okolí a nechal je Slanému znovu zaplatit do desk zemských. Konšely v té době byli Duchek Skála, Jan Bílek, Fridrich ze Šimberka, Václav Moucha, Jakub Kubín, Jiřík Mizera, Jiřík Valva, Jiří Hruška a Tomáš Stržibský.

Městečko Vraní mezi nimi ale už nebylo.

Libor Dobner



Vranská brána, z první poloviny XVI. století, je dochovaným zbytkem původního hrzení městečka Vraní.

FOTO: LIBOR DOBNER

Z FOTOTÉKY K. V.

Na samostatné vystoupení Hany Zagorové v našem městě jsem čekal poměrně dlouho. Až 17. prosince 1978 měla tato vynikající populární zpěvačka svůj koncert ve slánském divadle. A tak jsem konečně mohl její snímek zařadit do svého archivu. Potom se u nás objevovala častěji, i když spíš díky televizním pořadům natáčeným ve Slaném. Hana Zagorová zemřela 26. srpna 2022 v Praze ve věku 75 let.

Karel Vidimský a LiD



FOTO: KAREL VIDIMSKÝ

NA SLÁNSKU PŘED 100 LETY

Proč?

Píše se nám z řad našich čtenářů: „Zdejší veřejná škola obchodní ohlašuje ve ct. Listě Vašem kurs obchodních nauk. Mezi předměty, jimž má být vyučováno, postrádáme však vyučování moderním a slovanským jazykům, jejichž znalost, zvláště



pro obchodníka je nejvyšší důležitá. Je s podivem, že ani pro své řádné posluchače naše obchodní škola nezavedla některý z těchto jazyků, ačkoliv na jiných obchodních školách zavedena jsou jako předměty nepovinné, a žákům dána tak možnost jim se hravě naučiti. Z moderních jazyků bývá to franština neb angličtina, ze slovanských pak srbo-chorvatština neb ruština. Při vzmaňujících se stycích obchodních s Jugoslavií máme mít stále na zřeteli, aby náš obchodní dorost osvojil si řeč bratrského národa, a aby neopakovaly se více smutné případy, kdy Čech dorozumíval se s Jugoslávem německy. A v blízké budoucnosti i ruština dosáhne zajisté svého dřívějšího významu. Jest proto na kuratoriu obchodní školy i rodičích žáků, aby postarali se o brzkou nápravu.

Na okrašlovací

spolek a sadovou komisi vznášá důtklivou prosbu naše obecnost, chodící do sadů okolo střelnice. Obě cesty, i ona nad plotem (schody) zvláště pak cesta druhá, strmá, jsou naprosto neschůdné. Jest sice zvykem upravovat sady až na jaře, pro letní návštěvu, avšak naše háje jsou nám útočištěm vždy, v létě i v zimě. Kdo netroufá si do příkrého vrchu u nemocnice – a takových jest většina – musí jít touto cestou, kde přívaly již dávno odnesly poslední zrnko písku a z cesty ční holé hranaté kameny. A tak vhodná úprava, oprava vcelku nepřilíhající velká a nákladná, měla by být provedena ještě v podzimu.

Libor Dobner

Úděl horníka

Do smrti bude pamatovati vdova M. Ballá v Brandýsku na osudné posvícení, které letos slavila. V pátek 19. října vynesla všechnen nábytek ze světnice, čistila a myla, aby odpoledne její muž, až přijde z práce, pomohl jí vyblít. Měla tu jen jeho a dvě dítka, pro něž žila, ona, původem Polka, kterou hrůza válečná vyhnala daleko ze zrušovaného domova. A muž v pátek z práce nepřišel. Přivezli ho, uheľný vozík v jámě 450 přitiskl ho a okamžitě usmrtil. Krvavě trosky těla byly tím, čím do té chvíle byl horník Josef Ballý z Brandýska.

Čin černé noci

Temná noc, halicí Slaný z pondělí na úterý 16. října, rouchem svým zakryla zlodějský čin. Opatrně připlížil se zloděj – možná že byli dva – do ulice na hrabách a přehoupnul se přes nevysokou stěnu, dostal se do zahrady historického, starobylého domu čp. 139. Dům ten býval kdysi majetkem pánu ze Stanova, domem pradávným, avšak zloděj nehledal tu zakopaných rodinných klenotů. Ubíral se přímo k ladnému altánku, vstoupil do sklepa a odnesl 30 velkých lahví rybízové zavařeniny a 30 kilo hrušek. Po kolik dní obě paní Kašparové zavařovaly, hlídaly u plotny, aby rybíz se nepřipálil a nyní, když výrobek hotový uložen, mlsný zloděj si jej odnesl. Nezanechal po sobě stopy, ba ani nepoděkoval a sotva kdy se hospodyně dozvědí, jak mu zavaření chutnala.

Za Měsece

Spojené korporace městyse Měsece pořádají na oslavu 5ti letého trvání národní svobody 28. října o 7. hod. večerní v sále pana Trubače slavnostní akademii pod protektorátem městské rady ve Měsíci. Účinkuje: Dělnický pěvecký spolek Záboj a Volné sdružení divadelních ochotníků za Slaného.

Pro zábavu i pro poučení z předstoletých slánských čtrnáctideníků Svobodný občan a Světlo, v depozitu Památníku A. Dvořáka ve Zlonicích, vybral a připravil

VČERA A DNES

Sbor dobrovolných hasičů, jehož účelem bylo „chrániti majetek i život občanů slánských i nejbližších sousedních obcí v případě požáru“, byl ustaven v roce 1879. Sbor byl členem Hasičské župy pro okres slánský, pozdější župy Vrabčickovy a Ústřední zemské jednoty hasičské. Poslední ze starých hasičských zbrojnic bývala v Třebízského ulici v obecním domě s hostincem U lva a s cvičištem ve dvoře (viz. foto z 30tých let m.s.). Od roku 1938 sídlí slánští hasiči v moderní zbrojnici vybudované v místech někdejších lázní.

Na snímku z 28. 9. 2023 vidíme stejný dům, ve kterém dnes veřejnosti slouží hodně frekventovaná vietnamská Večerka, prodejna Hynek sport atd.

Libor Dobner



DOKUMENTY DOBY

Dne 1. října 1993 bylo slavnostně otevřeno slánské autobusové nádraží. Jeho upravená a zmenšená varianta byla otevřena 15. června 2003. Obchodní dům Lidl, v jeho těsném sousedství, byl otevřen 18. září téhož roku.

LiD a K. V.



PALABA a.s.

PRONÁJEM
výrobních, skladových
a kancelářských
PLOCH

PALABA a.s.

Netovická 875, Slaný
E-mail: vitim@palaba.cz
Tel.: 603 225 920

www.palaba.cz

SLÁNSKÉ LISTY

YDÁVATEL:

Jiří Červenka – Gelton

ŠÉFREDAKTOR:

Libor Pošta
tel.: 313 572 113, mobil: 602 394 532

REDAKTOŘI:

Libor Dobner, tel. 604 707 624
Karel Vidimský, tel. 604 718 206
Luděk Schneider (kreslíř), tel. 313 572 113

ADRESA YDÁVATELSTVÍ A REDAKCE

Vydavatelství GELTON, Havlíčkova 1155,
271 01 Nové Strašecí
Tel.: 313 572 113, e-mail: gelton@gelton.cz

ADRESA POBOČKY

Sklenářství Čáp, Masarykovo nám. 141, Slaný
Tel. 312 522 543

GRAFICKÁ ÚPRAVA

RAPORT s. r. o. Rakovník

TISK

MAFRAPRINT Praha

PERIODICITA VYDÁVÁNÍ

Jedenkrát měsíčně, vždy ve čtvrtek.

REGISTRACE

Povoleno Ministerstvem kultury ČR
MK ČR E 10575

JAK SE OBRACET NA SLÁNSKÉ LISTY?



PÍSEMNĚ:

Vydavatelství GELTON, Havlíčkova 1155,
271 01 Nové Strašecí

OSOBNĚ:

■ Pobočka redakce Slánských listů,
Sklenářství Čáp, Masarykovo nám. 141,
Slaný. Tel. 312 522 543

■ Provozní doba
Po-Pá 8⁰⁰-12⁰⁰ a 13⁰⁰-16⁰⁰
So 8³⁰-11⁰⁰

■ Vydavatelství Gelton,
Havlíčkova 1155,
(2. patro budovy České pojišťovny)
Nové Strašecí.
Provozní doba: Po-Pá 9⁰⁰-15⁰⁰



TELEFONICKY:

313 572 113



E-MAIL:

gelton@gelton.cz

<http://www.slanskelisty.cz>
<http://www.gelton.cz>

DECRO Slaný

www.decros lany.cz
okna@decros lany.cz

- ✓ OKNA
- ✓ DVEŘE
- ✓ VRATA
- ✓ ROLETY



312 525 978
602 328 704