

PLUS

Číslo 3 Ročník XXXI <http://plus.gelton.cz> Zdarma

Výstava kreslených vtipů Lud'ka Schneidera na Stochově

spojená s minivýstavou o stochovské kapliče

Výstava probíhá ve stochovském muzeu
Náměstí U Dubu čp. 30

(Út a So 9–13 h., Čt 13–17 h.), končí 31. května

PŘECHOD PRO CHODCE U ZŠ VE SMEČNĚ JIŽ SLOUŽÍ SVÉMU ÚČELU

Na konci měsíce března byl ve Smečně u ZŠ vybudován nový přechod pro chodce. Říkáte si, čím je ta zpráva tak zajímavá, že si zaslouží pozornost Slánských listů? Určitě tím, že po tomto přechodu místní občané volali několik let, vedení města je slyšelo, ale realizace takové stavby na silnici, která není v majetku města, je velmi složitá a zdoluhavá záležitost.

Stávajícímu vedení města v čele se starostou Tomášem

Burdou se v minulém měsíci podařilo tento projekt posunout až do finální fáze, do fáze realizace samotné stavby. Ale nebylo to vůbec jednoduché, o čemž svědčí starostova slova: „Bohužel, předmetná silnice č. 236 procházející Smečnem není v majetku města, a tak nezbývalo než požádá dokola prosit a žádat. Podnětům vyhověno nebylo, a tak jsme to na radnici vzali do svých rukou, udělali projekt, vyřídili nezbytná

povolání a stavbu samotnou si zafinancovali z vlastní kapsy. Potřebu přechodu v místě, kde je budova základní školy, ve které mimo školní výuky dětí z prvního stupně mají i družinu a svou ordinaci zde provozuje i dětská pediatrička, vnímali Smečeňáci jako úplnou nutnost pro bezpečnost chodců, kteří chtějí přejít. Na protilehlé straně komunikace je v parku dětské hřiště, kam právě ze školní budovy dochází ka-

ždý den děti za hrou a v zámku sídlí rovněž ústav osob se zdravotním handicapem, a také osoby se zhoršenou pohyblivostí. Odstraněny byly keře, aby tak vznikly co možná největší rozhledové podmínky a přecházející se konečně cítili alespoň trochu bezpečněji.“ -lp-



Nový přechod u ZŠ ve Smečně se „maloval“ těsně před Velikonocemi.

NA VŠECH OBECNÍCH BUDOVÁCH BUDOU INSTALOVÁNY FOTOVOLTAICKÉ ELEKTRÁRNY

Dalším významným projektem Obecního úřadu Královice, který bude zrealizován v letošním roce, jsou instalace fotovoltaických elektráren na střechy všech obecních budov. Takže již v letošním roce by se fotovoltaika měla objevit na střechách OÚ Královice, obecní hospody a přilehlého sálu, mateřské školky a ČOV.

K realizaci tohoto projektu mnohem více řekl samotný starosta Královic, Luděk Šofr: „Již v tomto měsíci proběhne výběrové řízení na dodavatele těchto

energetických zařízení. Protože se jedná o investiční akci, jejíž náklady přesáhnou 2 mil. Kč, tak výběrové řízení bude veřejné. Fotovoltaické elektrárny, jejichž součástí budou i bateriová úložiště, by na budovy OÚ Královice, hospody na návsi s přilehlým sálem, čističky



Fotovoltaická elektrárna bude v Královicích instalována i na střechu mateřské školky.

a mateřské školky měly být instalovány krátce po letošních prázdninách.

Předpokládáné náklady na tuto investiční akci jsou ve výši 3,5 mil. Kč, a dle našich propočtů jejich větší část, téměř 70 procent, pokryje dotace z Fondu životního prostředí, kte-

rou máme již zajištěnou. Počítáme s tím, že takto vyrobenou elektrickou energii budeme moci také tzv. sdílet, to znamená, že její přebytek budeme přeposílat do energeticky náročnějších objektů. V našem případě do budovy ČOV.

Já věřím, že naše fotovoltaické elektrárny v obecních budovách pokryjí velkou část nákladů na elektrickou energii. Jen elektrárna na střechu obecního úřadu bude mít výkon 7 kWp, a její bateriové úložiště kapacitu 14,2 kWh.“ Libor Pošta



Jezdecké centrum KRÁLOVICKÝ DVŮR

6.–7.4. Soustředění Shangya arabských koní
12.–14.4. Řízkové hody
20.–21.4. Královická jezdecká liga – drezura+skoky
27.4. Výstava psů

www.kralovickydvur.cz +420 606 716 020

STŘEDNÍ ODBORNÉ UČILIŠTĚ SLANÝ Hlaváčkovo nám. 673, Slaný

Automechanik, Instalatér,
Truhlář, Zámečnick,
Kuchař-číšník, Cukrář,
Prodavač, Strojrenské práce,
Stravovací služby

www.souslany.cz

souslany 312 522 286

Kosmetické služby Permanentní makeup

Klára Tymichová

Černuc 238

Tel.: 608 383 725

www.klaratymichova.cz

HAMIROPLAST

ČESKÝ VÝROBCE OKEN A DVEŘÍ



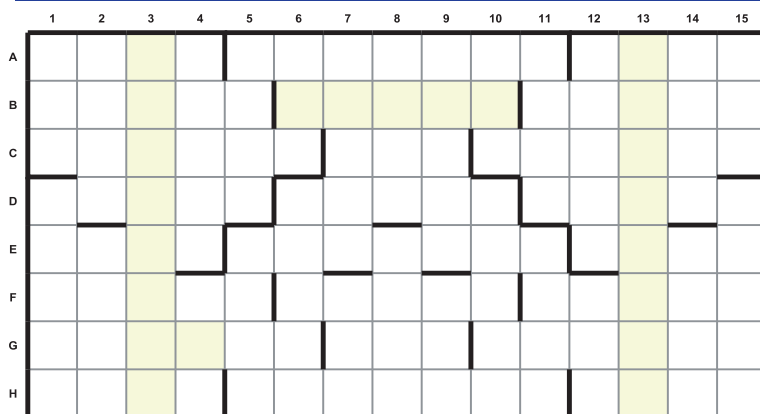
Vzorková prodejna v Novém Strašecí

- PLASTOVÁ OKNA A DVEŘE
- SERVIS OKEN A DVEŘÍ
- GARÁŽOVÁ VRATA sekční a rolovací
- ZIMNÍ ZAHRADY
- POHONY BRAN
- ROLETY, ŽALUZIE
- SÍTĚ

Tel.:
313 572 900
775 300 423
775 301 425

Jiřího Šotky 1209 (směr Čelechovice) • www.hamiroplast.cz • hamiroplast@hamiroplast.cz

Křížovka



VODOROVNĚ: A. Náš hokejista; ženské jméno; jiným způsobem. – B. Vášeň; **ZAČÁTEK TAJENKY;** ženské jméno. – C. Nedat se chytit; slov. pádová otázka; vlásenka. – D. Náš operní pěvec; podnik v Rožnově p/R; spřezení. – E. Představený kláštera; konfigurace; kaša (slov.). – F. Domácky Václav; závazné pravidlo; skrývat. – G. Kočkovitá šelma; dívčí jméno; drobní hlodavci. – H. Bulharské pohoří; houpat; zhotovit šitím.

SVISLE: 1. Austral. pštros; mluva. – 2. Poranění; tlesknutí rukama (dětsky). – 3. **STŘED TAJENKY.** – 4. Sázenka; domácky Eliška. – 5. Franc. mužské jméno; noha zvěře. – 6. Ženský hlas; v hudbě pomalu. –

7. Bahenní rostlina; olej (angl.). – 8. Odveta; trnité křoví. – 9. Tabulový obraz; královna víl. – 10. Kořist; vrch nad Bělehradem. – 11. Býv. naše automobilka; trumf v bridži. – 12. Nevolník; divadelní akademie. – 13. **KONEC TAJENKY.** – 14. Mořský pták; na šití. – 15. Had z Knihy džunglí; mařit.

Tajenka z minulého čísla: Moc z nikoho Boha nedělá.

ATEX AUTO CÁBA s.r.o.

Autoopravna
a diagnostika

servis klimatizací
prodej náhradních dílů

Tel.: 312 527 402, Pražská 628, Slaný

Keramické

**OBKLADY
a DLAŽBY**

Slaný-Netovice

Po–Pá 10–12 14–16

obkladynetovice@seznam.cz

Tel.: 736 761 530

736 761 522

www.pvinvest.cz



773 886 115
info@fagussro.cz

Máte zahradu, chatu, chalupu, zeleň ve firmě, nebo máte na starost sídelní zeleň? Potřebujete udělat projekt na ozelenění či údržbu, ať stáloú nebo jednorázovou? Zkuste nám zavolat a my vám vypracujeme návrh na údržbu nebo projekt na ozelenění vašeho pozemku.

Máte projekt, návrh na ozelenění vašeho pozemku a nevíte si s tím rady? Potřebujete poradit, vysadit nebo dokonce nakoupit sadební materiál? Neváhejte, zkuste nám zavolat a my vám poradíme, nakoupíme, vysadíme.

Máte nově vysazenou zahradu, na chalupě ovocný sad, u chaty přerostlé keře? Nemáte čas starat se o trávníky, růže, keře, letničky, trvalky, stromy? Nevadí, my se vám o vaši zeleň rádi postaráme, vypracujeme roční plán údržby, podle kterého vám budeme zeleň udržovat.

Máte pocit, že nám musíte zavolat? Tak to neodkládejte.

PALIVOVÉ DŘEVO z Knovíze



Martin Janoušek

603 151 061

603 151 065

... za dobrý peníze

DŘEVOSTAVBY

Kossta návrh – projekt – výroba



- návrhy projekty nových objektů
- výroba plastových bazénů, jímek a vodoměrných šachet
- kompletní stavební práce

Třebíz 13, 273 75 • Tel.: 736 480 470, 777 624 716 • www.kossta.cz

Renta z nemovitosti mi pomohla zbavit se finanční zátěže

Během svého života jsem si vzal neuváženě několik půjček, které musím splácet i po odchodu do důchodu. Bohužel se mi stále častěji stává, že je z malého důchodu nezvládám platit a na život mi zbývá jen několik tisíc. Když vidím, jak mi u půjček naskakují úroky, mám z toho špatné spaní.



Poslední dobou mi často volají z bank i jiných finančních společností a já už se skoro bojím vzít telefon. Jednou dokonce přišel jakýsi pán a požadoval splátku osobně. Začal jsem z toho být zoufalý, protože jsem ze své situace neviděl východisko. Špatně jsem spal a často se mi třásl ruce. Přece jsem si ale nemohl vzít další půjčku, abych splatil ty předcházející. Vše směřovalo k tomu, že budu muset prodat byt a odstěhovat se do nějakého menšího.

Přestože jsem už přestal doufat, že najdu nějaké řešení, zkusel jsem hledat na internetu. A objevil jsem Rentu z nemovitosti od společnosti FINEMO.CZ, která je v zahraničí známá zejména pod názvem zpětná hypotéka. Líbila se mi myšlenka toho, že mohu peníze z bytu využít ještě během svého života. Splatil bych tak půjčky a po mé smrti by se o úvěr snížila hodnota dědictví. To mi

nevadilo, protože děti ani nikoho dalšího, komu bych byt odkázal, nemám.

Domluvil jsem si ve společnosti FINEMO.CZ osobní schůzku a poté si vzal několik týdnů na rozmyšlenou. Na základě předchozích zkušeností jsem chtěl být opatrný. Poptal jsem se i u České národní banky, která firmě schválila licenci na poskytování spotřebitelských úvěrů. Nenašel jsem žádný důvod, proč si Rentu z nemovitosti nevzít. Díky kombinaci jednorázové a pravidelné měsíční částky, pro niž jsem se rozhodl, jsem uhradil veškeré půjčky, a ještě mi každý měsíc přijde několik tisíc na účet. Teď si však budu dávat hodně pozor na výdaje, abych se neocitl ve stejné situaci. Nechci si komplikovat život dalšími půjčkami.

Výhody Renty z nemovitosti

- získáte peníze na cokoli (nejednou či postupně)
- za vašeho života nemusíte nic splácet a nikdy se nesplicí více než cena nemovitosti
- zůstáváte bydlet doma a jste nadále vlastníkem svého bytu či domu
- můžete žít důstojněji a život si více užívat

Chcete vědět víc?

- Další informace o Rentě z nemovitosti najdete na webu: www.rentaznemovitosti.cz
- Můžete zde také požádat o vlastní orientační kalkulaci a seznámit se s příběhy klientů
- Můžete také zavolat na **233 321 850**
- Máme licenci ČNB



Distribuovaná Klinika

Moderní klinika plná příležitostí

Do nově otevřených ordinací hledáme LÉKAŘKY a LÉKAŘE po atestaci i před v oborech:

- ✦ Revmatologie ✦ Diabetologie ✦ Gastroenterologie
- ✦ Kardiologie ✦ Interna ✦ Chirurgie
- ✦ Psychiatrie ✦ Klinická psychologie a psychoterapie



PRAHA, STŘEDOČESKÝ KRAJ, LOUNY

www.distribuovana-klinika.cz/kariera

Vážení zákazníci,

zpřijemněte si start do jarní sezóny nákupem zvýhodněného **Škoda Originálního příslušenství** a dárkových předmětů **se slevou až 40 %**. Akce platí od 2. dubna až do 31. května 2024 či do vyprodání zásob.

Objednat si je můžete online v e-shopu Škoda s dopravou zdarma k nám nebo přímo v našem servisu, kde vám rádi poradíme.

Nevíte si rady? Kontaktujte nás, se vším vám rádi pomůžeme.

Váš autorizovaný servisní partner Škoda:

AUTO - Evžen Myslivec s.r.o.

Václava Majera 2666, Louny, tel.: 736 622 160

Pražská 314, Slaný, tel.: 736 622 159

servis@auto-myslivec.cz

www.auto-myslivec.cz



automyslivec

SKODA

Teploty nahoru, ceny dolů



Pořídte si příslušenství nebo dárkové předměty Škoda se slevou až 40 %

SKODA Originální Příslušenství

Největší nabídku regionální literatury naleznete na

ESHOP.GELTON.CZ

Na novém knižním e-shopu si můžete zakoupit regionální literaturu
z Kladenska, Slánska, Rakovnicka a Novostrašicka

- encyklopedie
- Rakousko-Uhersko
- 1. světová válka
- 2. světová válka
- období 1945–1989
- příběhy ze současnosti
- kriminální případy
- záhady
- školství
- sport

Velké jarní slevy



Knihy za stovku!

Pokud jste zvědaví,
jaké knižní regionální novinky pro Vás připravujeme,
navštivte náš knižní eshop.gelton.cz
Tel.: 313 572 113, e-mail: gelton@gelton.cz

GELTON

VETERINÁRNÍ KLINIKA

(Slaný U PÁNKA)



Nabízíme komplexní péči o malá zvířata
od prevence až po složité chirurgické
zákroky.

Naším cílem je úspěšná léčba zvířat a důvěra i
spokojenost jejich majitelů.



PLYNÁRENSKÁ 535/2, SLANÝ
779 029 943
vitalver.info@gmail.com



PŘÍŠTÍ ČÍSLO

Slánských listů vychází 2. května

Uzávěrka
pro příspěvky a inzerce
je 25. dubna

Kia Sportage.

Akční model EDICE 30.



KIA
Movement that inspires

Měsíčně za
6 499 Kč

MKD

KLADNO

MKD Kladno, s.r.o., Ke Stadionu 2105, 272 01 Kladno

Tel.: 702 119 734, e-mail: kia.prodej@kiakladno.cz, www.kiakladno.cz

Kombinovaná spotřeba a emise CO₂ (WLTP). Kia Sportage: 1,1–7,3 l/100 km, 25,5–166 g/km. Reprezentativní příklad financování Sportage EDICE 30 1,6 T-GDI 118 kW 4x2 s financováním Kia Select; pořizovací cena 734 980 Kč vč. DPH, výše úvěru 440 988 Kč, akontace 40 % (293 992 Kč); pevná výpůjční úroková sazba 3,99 % p. a., RPSN 9,98 % p. a.; měsíční (1–47) splátka úvěru 4 958 Kč bez pojištění, měsíční (48.) splátka úvěru 264 593 Kč bez pojištění, měsíční splátka pojištění HAV 1 207 Kč, POV 335 Kč; poplatek za poskytnutí úvěru 5 145 Kč; délka úvěru 48 měsíců. Celková částka k uhrazení (jistina, úrok, hav. pojištění, pov. ručení, poplatek): 576 780 Kč, pojištění sjednáno u pojišťovny UNIQA. Nabídka platí do 30. 4. 2024. Vyobrazení vozů je pouze ilustrativní a může obsahovat doplňkovou výbavu. Pro bližší informace navštivte www.kia.com.



VÝPRODEJ

Cena od 647 900 Kč

včetně DPH



KINTO ONE

Corolla Touring Sport 1.8 Hybrid Comfort + TECH

www.toyota-louwman.cz

Toyota Louwman Kladno | Unhošťská 3287 | 272 01 Kladno - Kročehlavy

**TOYOTA
LOUWMAN**
Expert na hybridní vozy

O BENEDIKTINECH SLÁNSKÝCH A KLADENSKÝCH

Nejstarším českým mužským klášterem je břevnovský klášter benediktinů, založený roku 993 knížetem Boleslavem II. a pražským biskupem Vojtěchem. Nástupcem sv. Vojtěcha se stal Němec Bohdal, který žádal knížete Boleslava II., aby založil ještě druhý mužský klášter. Místo pro něj bylo vybráno na ostrově při soutoku Sázavy s Vltavou. Kníže, v té době již smrtelně nemocný, na návrh biskupa povolal do Čech za opata německého mnicha Lamberta, z řádu sv. Benedikta, kláštera v Dolním Altaichu. Nový opat a za ním příšlí benediktini se usadili na ostrově a rozhodli, že nově vystavěný chrám bude zasvěcen sv. Janu Křtiteli a ponese jméno klášter sv. Jana na Ostrově. Ostrovský klášter v průběhu dalších dvou set let zbohatl a stal se nejmočnějším mezi jinými řády v Čechách.

Na počátku 12. století bylo Slaný zatím jen malou osadou, jejíž výhodná poloha na obchodní cestě tehdy přispěla ke vzniku místního tržiště. Někdy ve 30. letech získal podstatnou část osady do vlastnictví benediktinský klášter v Ostrově u Davle. Ten zde nechal vystavět kostelík sv. Gotharda. Při kostele měli benediktini několik cel pro své mnichy, kteří zde vykonávali duchovní správu. I po vysazení Slaného na město, na přelomu 13. a 14. století měli benediktini největší majetky ve městě i v okolí. Přestavěn byl kostel sv. Gotharda a v jeho blízkosti, bylo postaveno proboštství pro správu zdejších statků kláštera.

Před rokem 1357 byl duchovním správcem ve Slaném probošt Dominik a duchovní správu s ním obstarávali dva kaplani benediktini a dva kněží světští. Po Dominikově smrti (1357) byl do Slaného dosazen probošt bratr Dětrich. Za jeho správy se slánské proboštství velice povznese. Dětrich zemřel roku 1396 a po něm byl jmenován Oldřich. Ten zde působil až do své smrti roku 1413 a na jeho místo byl jmenován benediktin Mikuláš.

Roku 1416 byl slánským proboštem mnich Bohuslav. Ten byl roku 1419 se svými řeholními bratry z města vypuzen. Tím skončilo více jak dvěstěleté pů-

sobení Ostrovských benediktinů ve Slaném, na jejichž místo dosadila městská obec kněze podávající pod obojí.

S řádem benediktinů má spojenou historii také město Kladno. První zprávu máme již z doby předbřlohorské. Kladenský zámek byl v době předbřlohorské považován za velice pevný a bezpečný. V roce 1619 tu proto nechal ostrovský opat od Sv. Jana pod Skálou ukrýt archiv ostrovských benediktinů. Ale 7. listopadu 1620, den před osudnou bitvou na Bílé hoře, byl při vpádu polských kozáků a žoldnéřů táhnoucích v císařském vojsku na Bílou horu kladenský zámek zpuštěn a spolu s městečkem vydrancován. Benediktinský archiv byl při tom zničen.

Dne 18. července 1705 koupili za 132 tisíc rýnských zlatých od Anny Marie Františky velkovévodkyně Toskánské zmenšené kladenské panství benediktini z bohatého a starobylého břevnovsko – broumov-

ského opatství. Panství tehdy mimo Kladna zahrnovalo vsi Kročehlavy, Újezd pod Kladnem, Hnidousy, Motyčín, Saky, Cvrčovice a Žižice.



Kaple sv. Floriána v Kladně.

FOTO: LIBOR DOBNER

Během válek o rakouské dědictví se v letech 1741 a 42 břevnovští benediktini opakovaně uchýlovali před vojenskými akcemi z exponovaného kláštera sv. Markéty v Břevnově do Kladna, které bylo stále odlehle a utopené v lesích.

Roku 1763, za opata Bedřicha Grundmanna byl na západě Kladna založen pro vzdá-

lé polnosti dvůr zvaný „nový“ nebo podle názvu lesa „Veteřov“. Roku 1780 nechal opat Štěpán Rautenstrauch rozdělit část pozemků mezi poddané, kteří zde založili osadu Rozdělov. Tentýž opat založil v roce 1783 osadu Štěpánov u Kročehlav.

Za umění milovných břevnovských opatů Otmara Zinkeho a Benno Löbla se Kladno opět pozvedlo. Především Benno Löbl ve spolupráci s věhlasným českým architektem Kiliánem Ignácem Dientzenhoferem vtiskli městu barokní tvář, jejíž pozůstatky jsou patrné dodnes. Radikálně byl v roce 1773 přestavěn a zmenšen zchátralý zámek s kaplí sv. Vavřince, starší raně barokní Floriánská kaple byla přestavěna v elegantní (vrcholně barokní) dvouvěžovou centrálu s kupolí a na náměstí bylo vztyčeno velkolepé mariánské sousoší.

Do doby působení tohoto opata patří také založení kladenské čtvrti Průhon. Břevnovští benediktini zde vládli až do roku 1848 a panství drželi až do roku 1930, tedy skoro 230 let, kdy je koupilo město Kladno. *Libor Dobner*

Katalog místních firem a živnostníků

Autobazary

JELÍNEK AUTO
Knovíz 14, tel.: 777 577 718
Web: www.jelinekauto.cz

VELVEX s.r.o.
Pražská 338, 274 01 Slaný
Tel.: 777 725 881, 774 545 881
E-mail: info@autovelvex.cz
Web: www.autovelvex.cz

Autolaky

AUTOLAKY SLANÝ
Třebízského 183, Slaný
Tel.: 603 547 305, 603 582 395
E-mail: brabec.moto@seznam.cz
Web: www.autolakybrabec.cz

Autoplachty

Autoplachty DUDA, s. r. o.
Knovíz u Slaného, čp. 139
Tel.: 312 587 016, 602 238 181
info@autoplachtyduda.cz
Web: www.autoplachtyduda.cz

Autopůjčovny

DODAVKYSLANY.CZ



Info: pronájem užitkových a osobních vozidel

PRIMEX PLUS s.r.o.

PŮJČOVNA AUT A DODÁVEK

Sjezd z dálnice u Knovíze
Tel.: 312 527 666, 608 353 445
Web: www.primexplus.cz

Autosalony

Autorizovaný prodej a servis vozů TOYOTA

TOYOTA LOUWMAN

Expert na **hybridní** vozy
Unhošťská 3287, 272 01 Kladno
Tel.: 312 661 510
Web: www.toyota-louwman.cz

Autoservisy

ATEX Auto Cába s.r.o.
Pražská 628, 274 01 Slaný
Tel.: 603 264 451, 312 527 402
E-mail: info@autocaba.cz
Web: www.autocaba.cz

Auto – Evžen Myslivec s.r.o.



automyslivec
Václava Majera 2666, Louny
Tel.: 736 622 160
Pražská 314, Slaný
Tel.: 736 622 159
Web: www.auto-myslivec.cz

Informace o katalogu
313 572 113
602 394 532

Autocentrum AUTO – ROCH



Drnov 25, tel.: 736 480 129
E-mail: info@auto-roch.cz
Web: www.auto-roch.cz

Auto, obchod APK, s.r.o.



Masarykova 94, 273 04 Kačice
608 666 588, www.autoapk.cz

AVIA SERVIS Suchopárek
Pražská 244, 274 01 Slaný
Tel.: 312 523 808, 724 522 795
www.suchoparekautoservis.cz
Info: servis užitkových vozů do 12 t, ověřování tachografů

BestDrive Slaný

Obnova – JaK s.r.o.
Smečenská 68, 274 01 Slaný
Tel.: 312 526 234, 312 522 306
E-mail: pneuservis@jak-slany.cz
Info: opravy osob. automobilů

Josef HULÍN

Bienerova 1307, 274 01 Slaný
Tel.: 603 164 873, 736 536 300
hulinautoopravna@seznam.cz
Web: www.hulinauto.cz

Baterie

BATERIA SLANÝ CZ, s.r.o.



Netovická 875, 274 01 Slaný
Tel.: 312 522 845, 603 804 707
E-mail: prodej@bateria.cz
Web: www.bateria.cz
Info: podniková prodejna v areálu

Bazary

Bazar Slaný

Kovy a elektronika
Smečenská 318, 274 01 Slaný
Tel.: 602 145 505
Web: www.sberna-slany.cz

Cestovní kanceláře

Invia.cz



Jiný rozměr dovolené
Komenského nám. 37/4, Slaný
Tel.: 774 412 044
E-mail: slany@invia.cz
Ottova 89, 26901 Rakovník
Tel.: 777 412 536
E-mail: rakovnik@invia.cz
Arménská 3277, 27201 Kladno
NC Oaza
Tel.: 778 412 312
E-mail: kladno@invia.cz

Cukrárny

CUKRÁRNA LONDA

Husova 109, 274 01 Slaný
Tel.: 777 598 234, 312 526 546
Facebook: Cukrárna Londa
Web: www.cukramalonda.cz

Je tu i Vaše firma?

Drtiče sutě – pronájem

Mobilní drtič sutě



777 577 718, www.drcenisute.cz

Drůbež – prodej

Vojtěchovský – Tlustý

Velvary – Ješín 1, psč 273 24
Tel.: 604 263 673, 605 166 774
vojtechovsky.z@seznam.cz
Web: www.kruty.cz
Info: prodej chlazených krůt, krocánů a selských kuřat

Dřevostavby

KOSSTA Třebíz s.r.o.

Třebíz 13, psč 273 75
Tel.: 312 579 537, 312 579 292
E-mail: info@kossta.cz
Web: www.kossta.cz

Elektromontáže

GN SERVIS



Beřovice 15, 27371
Tel.: 725 300 893
E-mail: info@gnservis.cz
Web: www.gnservis.cz
Info: elektromontážní služby a hromosvodny, revize elektroinstalací

Elektromotory

NAVÍJÁRNA Rynholec s.r.o.



Rynholec 468, 271 01 N. Strašecí
Tel.: 313 502 364
E-mail: info@navijarna.cz
Web: www.navijarna.cz

Elektro – prodej

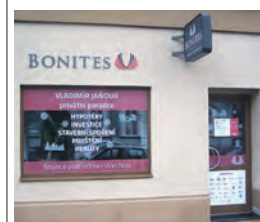
ŠRÁMEK ELEKTRO s.r.o.



Prodejna elektroinstalačního materiálu, elektromontáže, bagrování, pronájem plošin
Pražská 548, 274 01 Slaný
Tel.: 602 024 024
Otevírací doba: 7.00 – 15.30

Finance

vladimir.janour1@seznam.cz



Hypotéky – Investice – Spoření
Pojištění
Wilsonova 555/11, Slaný
Tel.: 777 265 584
Web: www.bonites.cz/slany

Geodézie

Geodézie Danda s.r.o.

Třebízského 168, 274 01 Slaný
Tel.: +420 603 840 488
danda@geodezie-slany.cz
www.geodezie-danda.cz

GEODÉZIE Kladno s.r.o.



Kročehlavská 1025, 272 01 Kladno
Tel.: 312 690 055, 603 348 331
E-mail: info@geodeziekladno.cz
Web: www.geodeziekladno.cz

Internet

Altinet s.r.o.



Víkova 473, 274 01 Slaný
Tel.: 775 222 288
E-mail: info@skvely.net
Web: www.skvely.net

Jízdní kola

eMSPORT Slaný



Třebízského 161, 274 01 Slaný
Tel.: 775 710 011
E-mail: info@kolaslany.cz
Web: www.kolaslany.cz

Kamenictví

JOSEF SAVINEC



Žižice 63, psč 274 01
Tel.: 728 004 646, 604 331 368
josef.savinec@seznam.cz
Web: www.kameniksavinec.cz

Kavárny

Nadační fond Mariana helps you



Kavárna Bílá růže
T. G. Masaryka 708, Kladno
Tel.: 604 726 344, 721 754 547
Web: www.jasminstyl.cz

Koně

Jezdecké centrum KRÁLOVICKÝ DVŮR



Královice 91, tel.: 606 716 020
Web: www.kralovickydvur.cz

Krejčovství

Krejčovství Ludmila

Sportovní 1110, 273 09 Kladno
Tel.: 607 611 547
Info: úpravy a opravy oděvů, zakázkové šití

Krouhárny zeli

Krouhárna Plechatý

Budenický 37, tel.: 722 053 453
Web: www.krouharna.cz

**Chcete, aby Vaše firma byla
zákazníkům neustále na očích,
a to za minimální cenu?**

**Regionální novinový
katalog firem a živnostníků
Vám to umožní!**



Tak už jsi konečně vybral tu firmu?! Ještě, že vychází tenhle novinový katalog firem, jinak bys byl zase bezradnej a naletěl bys každému podvodníkovi!

Kuchyně

FLEXY CZ s.r.o.



Wilsonova 599/6, 274 01 Slaný
Tel.: 312 310 474, 602 292 155
Web: www.flexy.cz

Nábytek

NÁBYTEK KATEŘINA

Pražská 398, 274 01 Slaný
Tel.: 312 520 825, 603 829 421
E-mail: nabytek@tp-slany.cz

Obklady – dlažby

Keramika – NEJ, s.r.o.



28. října 166, psč 273 09 Kladno
Tel.: 728 356 305, 731 444 172
Web: www.nejkeramika.cz

Obklady, dlažby NETOVICE

Tel.: 736 761 530, 736 761 522
obkladynetovice@seznam.cz
Web: www.pvinvest.cz

Oční optiky

Oční optika Erbová

Štechova 21, 274 01 Slaný
Tel.: 312 527 795, 606 544 118

Slánská optika

Smetanovo nám. 1358, Slaný
Tel.: 312 526 439, 603 174 176
E-mail: rg11@seznam.cz

Šárka Kotlíková

Třebízského 166, 274 01 Slaný
Tel.: 603 105 071
sarka@optika-kotlikova.cz
Web: www.optika-kotlikova.cz

Okna

DECRO Slaný



Husova 93, 274 01 Slaný
Tel.: 312 525 978, 602 328 704
E-mail: okna@decroslany.cz

HAMIROPLAST, a.s.

HAMIROPLAST

Jiřího Šotky 1209, Nové Strašecí
Tel.: 775 300 423, 775 301 425
hamiropplast@hamiropplast.cz
Web: www.hamiropplast.cz

OKNA HUNAL

Studeněves 116, 608 103 077
E-mail: oknahunal@seznam.cz
www.oknahunal.webnode.cz

VORLÍČEK – PLAST s.r.o.



Zlonice, K Vypichu 551, 273 71
Showroom:
Praha, Dobřejšovice, K Herinku 370
Volejte zdarma 800 555 339
E-mail: info@vorlicek-plast.cz
Web: www.vorlicek-plast.cz

Ovocnářství

Ing. Jan Matoušek

psč 274 01 Slaný – Blahotice
Tel.: 737 842 427
Web: www.lavandula.cz

Palivové dřevo

Palivové dřevo KNOVÍZ

Knovíz 2, psč 274 01
Tel.: 603 151 061, 603 151 065
E-mail: gadesign@seznam.cz

Prodej palivového dříví

Tel.: 722 020 878
Info: měkké, tvrdé, štípané

Pedikúra

Pedikúra U Kafička

Tel.: 608 319 110
Info: Pedikúra od certifikované pedikérky (mobilní pedi u Vás doma) nebo salón Rěvničov

Pivovary

Rodinný pivovar Zichovec



Zichovec 99, psč 273 74
Tel.: 736 702 994, 607 081 361
info@pivovarzichovec.cz
Web: www.pivovarzichovec.cz

Pneuservisy

BestDrive Slaný

Obnova – JaK s.r.o.
Smečenská 68, 274 01 Slaný
Tel.: 312 526 234, 312 522 306
E-mail: pneuservis@jak-slany.cz
Info: i pro nákladní vozidla, motorky a zemědělské stroje

Podlahy

MATAS – podlahové centrum

Třebízského 975, 274 01 Slaný
E-mail: info@matas.cz
web: www.matas.cz
Info: prodej včetně pokládky
Tel.: 312 522 165

VAŠE PODLAHA.CZ



tel.: 603 744 744

Podlahy, dveře, schody, terasy
E-mail: obchod@vasepodlaha.cz

Pronájem minibusu

JELÍNEK AUTO



www.jelinekauto.cz

Pronájem ploch

PALABA a.s.

Netovická 875, 274 01 Slaný
Tel.: 603 225 920
E-mail: vitin@palaba.cz
Web: www.palaba.cz
Výrobní, skladové, kancelářské plochy

Restaurace

Hospoda Na Mýtince

Knovíz u Slaného, čp. 146
Tel.: 728 547 177
www.hospodanamytince.cz
facebook/HospodaNamytince

ŠALANDA – UNGELT

Masarykovo nám. 4, 274 01 Slaný
Tel.: 722 353 557

SLÁNSKÁ KOZLOVNA

Palackého 200/21, Slaný
Tel.: 326 722 971, 773 535 784
Facebook: Slanska Kozlovna

TOVÁRNA RESTAURACE

RESTAURANT
Wilsonova 689, 274 01 Slaný
Tel.: 314 522 822

E-mail: info@tovarnaslany.cz
Web: www.tovarnaslany.cz

Řemeslné práce

Martin Řehák

Tel.: 602 156 386, rhk@rhk.cz
Web: www.drobnerebleslo.cz
Info: Řemeslné práce v soukromých bytech, domech i provozovnách – Kladno, Rakovník, Praha – západ a okolí

Sběrné suroviny

Sběrna Slaný

Kovy, papír, elektro
Smečenská 318, 274 01 Slaný
Tel.: 602 145 505
Web: sberna-slany.cz

Výkup surovin

Jemníky 1, psč 274 01
Tel.: 604 681 410
Web: www.batelkasro.cz

Servis žaluzií

Seřízení oken

Tel.: 733 720 950
E-mail: pavel.janci@email.cz
Info: Oprava žaluzií – výměna vodičích lanek, nové žaluzie, seřízení oken

Sítě proti hmyzu

Sítě okenní i dveřní

Tel.: 733 720 950
E-mail: pavel.janci@email.cz
Info: Zaměření, dodání, montáž

Solární panely

SOLUTION ENERGY



Studeněves 80, 27379

Tel.: 311 440 312

E-mail: office@solution-energy.cz
Web: solution-energy.cz

Stavební firmy

INPROSTAV SLANÝ s.r.o.

Lacínova 751, 274 01 Slaný
Tel.: 776 008 363, 777 271 070
inprostav@inprostav.cz

JASAN stavby



Palackého 203/15, Slaný

Web: www.stavbyjasan.cz

PETR ŠTULÍK – STAVBY

Vraný 240, 273 73 Vraný
Tel.: 602 328 089, 602 211 926
E-mail: miroslav@stulikstavby.cz
Web: www.stulikstavby.cz
Stavební a zemní práce, truhlárna

Střechy

jh STŘECHY

Kompletní střechy a opravy
Tel.: 603 242 584
E-mail: houdas.jiri@seznam.cz
web: www.jhstřechy.slansko.cz

Topení – voda – plyn

Koukolíček, s. r. o.

Dolín 76, tel.: 607 542 770
Web: www.koukolicek.cz
Info: automatické kotle Benekov

Vladimír Čermák

Automatické kotle BENEKOV
Hořešovice 5, tel.: 602 170 901
E-mail: cermak-cak@volny.cz

Truhlářství

LIGOP s.r.o.



Pražská 1846, 274 01 Slaný
Tel.: 602 681 557
E-mail: info@ligop.cz
Web: www.ligop.cz

TREL s.r.o.

Pražská 1849, Slaný, 602 647 474

Účetnictví

Obnova – JaK s.r.o. Slaný

Třebízského 166, 274 01 Slaný
Tel.: 312 522 121, 312 525 912

E-mail: info@jak-slany.cz

Info: zpracování účetnictví a daňové evidence
solution-energy.cz

Údržba zeleně

FAGUS údržba zeleně s.r.o.

Atriová 1070, Nové Strašecí
Tel.: 777 661 077, 773 347 035
E-mail: svec@fagusro.cz
E-mail: www.fagusro.cz

Vinotéky

U Velvarské brány

Masarykovo nám. 138, Slaný
Tel.: 603 255 872, www.uhrusky.cz

Vinotéka U Jana Amose

Komenského nám. 36, Slaný
775 601 129
www.mamradvino.cz

Zabezpeč. technika

Jirků A–Z s.r.o.

Průmyslová 3342, 272 01 Kladno
Tel.: 312 273 008
Web: www.jaz.cz

Zahradnictví

Zahradnické centrum

Ing. Jan Matoušek
Slaný-Blahotice, psč 274 01
Tel.: 737 842 427
Web: www.lavandula.cz

Zahradnictví Lístek



Ředhošť, tel.: 605 813 596
info@zahradnictvi-redhost.cz
www.zahradnictvi-redhost.cz

Žaluzie

Nové žaluzie

Tel.: 733 720 950
E-mail: pavel.janci@email.cz
Info: Zaměření, dodání, montáž

Žebříky – sušáky

JHJ alu s.r.o.

273 27 Otovice 51
E-mail: jhjalu@jhjalu.com
603 532 870, www.jhjalu.com
Info: výroba zahradních sušáků

SMEČNO POKRAČUJE V REKONSTRUKCI POVRCHŮ ULIC

Vedení radnice ve Smečně pokračuje dle svého dlouhodobého plánu při opravách povrchů místních komunikací. Pro letošní rok vedení města ze svého rozpočtu vyčlenilo finance na rekonstrukci asfaltového povrchu v ulici Komenského u základní školy.

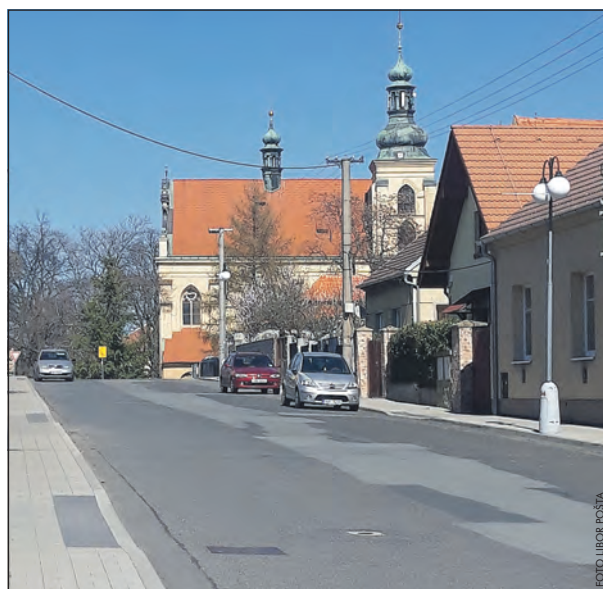
Nejen na to, v jaké fázi se tento projekt nyní nachází, mně sdělil starosta Smečna Tomáš Burda: „Na dodavatele stavby proběhla veřejná soutěž, kde hodnotícím kritériem nebyla jen cena. Při výběru zhotovitele stavby jsme kladli velký důraz i na jeho kvalitu, a vycházeli jsme jak z vlastních zkušeností, tak z referencí v okolí. Na zákla-

dě veřejné soutěže byla nakonec vybrána společnost Silnice Slaný s.r.o., která již v obci rekonstruovala povrch například v ulici Školská č. 5. května a současně předložila i nejvýhodnější cenovou nabídku. Dle smluvního ujednání musí být stavba dokončena a předána do 30. června 2024.“

Budou ve Smečně rekonstruovány ještě další povrchy ulic,

či jiných prostor? O tom mně rovněž informoval smečenský starosta: „Nyní ve Smečně připravují návrh na postupnou rekonstrukci asfaltových povrchů obslužných komunikací na náměstí, která by měla být spojena i s drobnou úpravou parkování a dopravního značení tak, aby parkování dostalo nějaký řád, a tím snad dojde i k navýšení parkovací kapacity. Nový vzhled dostanou i stávající travnaté plochy na náměstí, kde již v brzké době dojde k osázení nové kvetoucí zeleně.“

-lp-



V Komenského ulici budou v dohledné době položeny nové asfaltové povrchy.

FOTO: LIBOR POŠTA